

အမေ.

ခွဲဝဲခွဲဝဲ သမေ,ဝ

No: Contents

- 1 We all use water
- 2 Water is a liquid
- 3 The water cycle
- 4 Water to drink
- 5 Unsafe water
- 6 Water in the home
- 7 Water for industry
- 8 Water for the farm
- 9 Water for energy
- 10 Water for enjoyment
- 11 Water gets dirty
- 12 Keeping water clean
- 13 Projects with water
- 14 Glossary

ဆန်း ၁ လမ်းဆွဲ

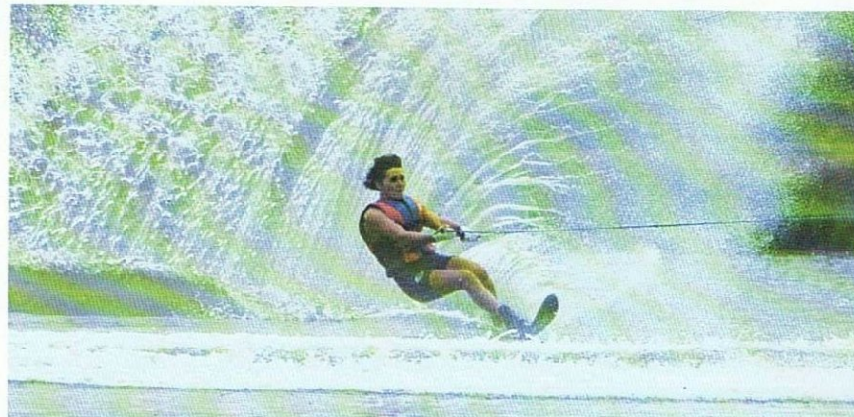
- ၂ ရှမ်းတင်းမူတီးလွင်.ဆမ်.၊
- ၄ ဆမ်.ပီဆ် ခွင်ကဆ်ပီဆ်ဆမ်.၊
- ၆ ဝူင်းရှပ်းဆမ်.၊
- ၈ ဆမ်.တု,ခိဆ်.၊
- ၁၀ ဆမ်.ကဆ်ကမ်,လွတ်းဖေး.၊
- ၁၂ ဆမ်.ခိဆ်လွင်.ဆွဲးရှိုဆ်.၊
- ၁၄ ဆမ်.တု,ခါဆ်ငါဆ်းရှိုတီးကွမ်.၊
- ၁၆ ဆမ်.တု, ခါဆ်ဖုမ်,သွမ်.၊
- ၁၈ ဆမ်.တု,ရှိုင်းငါဆ်.၊
- ၂၀ ဆမ်,တု,ခါဆ်မူဆ်းသိုဝ်း.၊
- ၂၂ ဆမ်.ဝူလ်,၊
- ၂၄ လူလွမ်ဆမ်.ရှိုးမူတီးသွင်.၊
- ၂၆ ဗီဆ်ခါဆ်ခပ်းခါ,လူလ်းဆမ်.၊
- ၂၈ သပ်းလိင်း.၊

We all use water

Water may seem to be a common and ordinary liquid. Pure water has no smell and no taste or color. However water covers almost three-fourths of the surface of our planet. It also makes up about two-thirds of our body weight. Just imagine if there were no water. There would be no plants, no animals—no you.

Pulled by a boat, a water skier skims very fast over the water on a single ski.

Water is so common that we usually take it for granted. We turn on a faucet and water flows out.

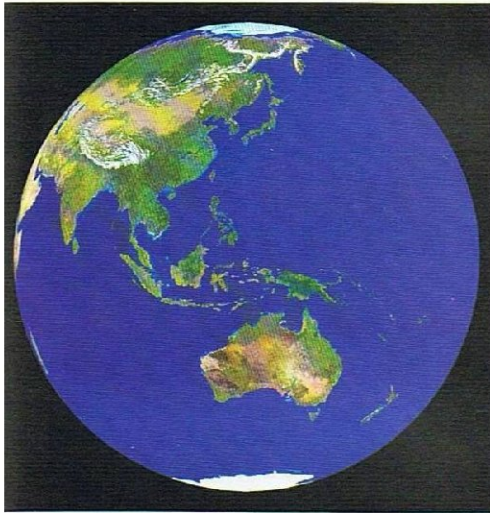


ရှင်းတင်းမှုတ်းလို့.အမ်.

အမ်. စားတေယိအ်းရှု.မိုအ် ခွင်ကအ်ပီအ်အမ်.

ကအ် နံ.လံးရှုအ်စလးမီးအမ်၊ အမ်.ကအ်မှုတ်းသို့
ကမ်,မီးကံ၊ ကမ်,မီးကရသု၊ ကမ်,မီးသီ၊ အမ်.ရှုမ်၊
ထူမ်းဝံ. သီ,ပုအ်-သမ်ပုအ်းခွင် ဗခိင်အုးခွင်လၢင်ခေ၊
လူဂ်း၊ အမ်.အဂ်းတူင်ရှုး သမ်ပုအ်း-သွင်ပုအ်းဂေ၊
ပီအ်အမ်.၊ ဝူအ်.တူလ်းဝုးပေးကမ်,မီးအမ်. တေပီအ်
ရှိုဝ်၊ တေကမ်,မီးတူအ်း တေကမ်,မီးသတ်း တေကမ်,မီး
သုလဝ်း။

အမ်.ပီအ်ခွင်နံ.လံးရှုအ်အမ်စလး၊ ဂမ်းအမ် ရှုး
ရှပ်.ရွင်းဝုး အမ်.တေမီးသေ,သေ၊ ပိုတ်,ရှုင်လွတ်,
အမ်.ဂေ၊ အမ်.လံတူဂ်းမုး။
ရှုင်း၊ ရှိုင်းလၢဂ်းရှုအ်း သို့,လှိုမ်ဗခိင်အမ်.ခွအ်လီဝ်
လှိုအ်းအိုဝ်ဗခိင်အမ်.ဝံးအု၊။



Left Viewed from space, it can be seen that there is more water than land on the surface of the earth.

Below Watering plants helps them to grow when there is too little rain.



We use it to wash ourselves, our clothes, and our dishes. We drink it, we cook with it, and we flush the toilet with it. In a dry summer, we may use it to water the garden.

We also enjoy water. People can swim in it, sail on it, and when it is frozen, skate on it. The list of the ways we use water is almost endless. In this book you will find out more about water, how people use it, and why it is important.

ရှင်းဆီဝါ၊ ယူ၊ နာင်ရှပ်သေတူလှိုင်းလှိုင်း၊ လုံးရှစ်ဝုး
ဆီဝါခိဝါလှိုင်း၊ တီးဆမ်၊ မီးဆမ်လိဝါတီးလိဆမ်၊

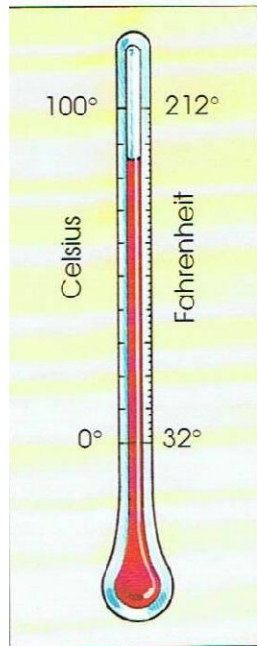
ရှင်းလင်း၊ ရှုတ်ဆမ်၊ တူဆမ်၊ လှိုင်းရှိုင်းတူဆမ်၊ တိုင်းတွန်း
မိုင်းမီး၊ နှစ်ဆမ်၊ ဆေး၊

ရှင်းလှိုင်းဆမ်၊ တူ၊ လင်း၊ နာပိ၊ သမ်၊ နှိုင်း၊ လင်း၊ ဝါဆမ်၊
မေး၊ ရှင်းခါဆမ်၊ ရှင်းလှိုင်းဆမ်၊ တူ၊ ရှင်းတူဆမ်၊ ရှင်းလှိုင်း
တူ၊ လှိုင်း၊ လင်း၊ နာ၊ နှိုင်းရှိုင်းဆမ်၊ ထိုင်ခါးမီး၊ နာဆမ်ရှိုင်း
လိင်း၊ နေ၊ တေလှိုင်းတူ၊ ရှုတ်၊ သူဆမ်ရှိုင်း။

ရှင်းမူဆမ်၊ သိုင်းလှိုင်းဆမ်၊ ရှင်းလှိုင်းဆမ်၊ လိဆမ်၊
နာ၊ ရှိုင်း၊ လိဆမ်၊ ရှိုင်းလင်းယာဆမ်၊ ဆီဝါဆမ်၊ မိုင်းဆမ်၊
နာ၊ နှိုင်းရှိုင်း၊ လှိုင်းလိဆမ်၊ ဆီဝါဆမ်၊ နိင်း၊ သိဆမ်၊ မာလင်းလှိုင်း
ဆမ်၊ ဆီဝါလှိုင်းမိုင်း တေ၊ နာမီး၊ တီးသိုင်းသိုင်း၊

နှိုင်းပပ်၊ ဆီဝါ၊ တေလုံးလှိုင်းရှိုင်းလှိုင်းဆမ်၊ ဆမ်ထိုင်း
ရှိုင်းလှိုင်းဆမ်၊ လှိုင်းရှိုင်း နာ၊ တင်း၊ ရှိုင်းသင်းလေးဆမ်၊ ဆီဝါ
လမ်းလှိုင်း။

Water is a liquid



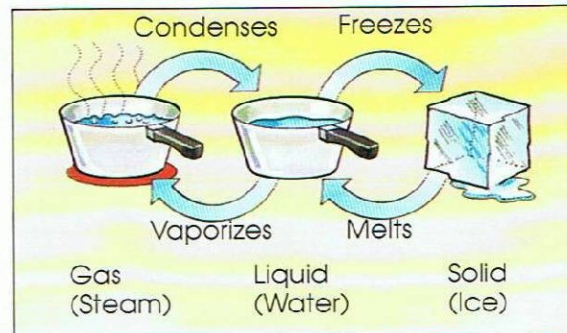
Above These are the two scales we use for measuring temperature.

Right Water is a liquid that can turn into a gas or a solid.

Water is a liquid. Liquids flow and have no shape. Water in a glass takes on the shape of that glass. If it is poured into another one it takes on the shape of the new glass.

When water is cooled enough it freezes and becomes ice. Ice is a solid. A solid has a shape. If an ice cube is taken out of its container, it keeps its shape until it warms up and melts to become water once again.

When water is heated in a tea-kettle, it reaches a point at which it cannot become any hotter.



ရှင်းဆိုက်၊ တုတ်တိုင်းလူမ်းမီး သီးသီးဆီးမာသွင်ပိုင်
သီလ်းသီယသ်. (°C) တင်း ဗူးရိုဆီးရှာထ်. (°F)

ဆမ်.ပီခ် ခွင်ဆမ်.

ဆမ်.ပီခ်ခွင်ဆမ်၊ ခွင်ဆမ်.လံလံး၊ ဆမ်.
ကမ်၊မီး ရှင်းဗောင်၊ ဆမ်.ဆွဲခွင်းမီးရှင်းလွမ်းဆင်၊
ရှင်းဗောင် ခွင်းဆမ်၊ ပေးကပ်ဆမ်.ထွက်၊သွဲဆွဲ
ထိုင်ခွင်းဆိုင်း မဆီးတေပီခ်၊ ရှင်းဗောင်လွမ်းခွင်းမို့။

မိုင်းဆမ်.ကတ်ပေး မဆီးကမ်းသေ နံပီခ်
ဆမ်.ခိုင်၊ ဆမ်.ခိုင်ပီခ်ခွင်ခွင်း၊ ခွင်ခွင်းမီးရှင်းဗောင်၊
ပေးကပ်ဆမ်.ခိုင်ကွင်းခွင်းမဆီး မဆီးတေမီးရှင်းဗောင်
မိုခ်ခွင်း တေ၊ထိုင်မဆီးကွင်းသေ ခိုဆီးဆီး ပီခ်
ဆမ်။

ပေးကပ်ဆမ်.သွဲဆွဲငွဲသေတင်းဆိုဝ်ဗူး မဆီး
တေမီးမူး ထိုင်တီးမဆီးကမ်၊မီးလံးထိုင်၊
ရှင်းလင်း၊ ဆမ်. ပီခ်ခွင်ဆမ်. ကဆပ်ပီခ်၊ပီခ် ခွင်ကံး
ကမ်၊ဆမ် ခွင်ခွင်းလံး၊

ဆွဲရှင်း၊ ဆမ်.ပီခ်ကံး (vaporizes) ပီခ်ရှိုင်း (condense)
ကမ်းခိုင် (freezes) ဆီး (melts) ၊

ရှင်းဗောင်ဆမ်.သမ်ပိုင် = ခွင်ကံး (ကံးဆမ်.) gas (steam)
ခွင်ဆမ်. (ဆမ်.) liquid (water) ခွင်ခွင်း (ဆမ်ခိုင်) solid (ice)



It then turns into steam. Steam is a **gas**. Gases are able to spread out in all directions.

The temperature of something tells us how hot or cold it is. We measure temperature in degrees using two scales, called Fahrenheit ($^{\circ}\text{F}$) and Celsius ($^{\circ}\text{C}$). Ice melts at 32°F (this is 0°C). The temperature at which water boils and gives off steam is 212°F (or 100°C).

Large masses of ice called glaciers move slowly along valleys in cold areas of the world.

အမ်.ဂျေးပီခ်,ပီခ်ကံ့အမ်. ကံ့အမ်.ပီခ်ခွင်ကံ့။

ခွင်ကံ့၊ ခဇေ,ကွမ်,ရှူးတီးရှူးတင်းလံး၊

လူမ်းမံး ခွင်သေကခ်ကခ် မွမ်,ခဇ ရှမ်းဝုး မခ်း
မံးရှူးဂိုဝ် ကမ်,အခ်ဂတ်းရှူးဂိုဝ်၊ ရှမ်းတိမ်းလူမ်းမံးတင်း

တီးဂရီး၊ ရှမ်းလွင်.သီခ်းမံးသွင်ပိုင်ကခ်ရှင်.ဝုး

ဗူးရီခ်းရှာထ်. ($^{\circ}\text{F}$) တင်း သီလ်းသီယသ်. ($^{\circ}\text{C}$).

အမ်.ခိုင်ခ်းတီး 32°F (0°C) ၊ တင်းဂတ်းမံး တီးအမ်.

လိုတ်, သေပွံးကံ့၊ အမ်.မံးခိုခ် ပီခ် 212°F (100°C)။

ရှာင်း၊ ၊တီး ပွတ်းတွခ်းဂတ်းလူမ်း၊ အမ်.ခိုင်ခွခ်းယွင်,
ပိုမ်းယွင်, ရှင်.ဝုး ခဇအမ်.အမ်.ခိုင် လံးလူင်း ထိုင်းထိုင်း
လွမ်းရှုလ်းလွမ်းရှိုမ်း။

The water cycle

Although we use a lot of water, we run out of it only when there is very little rainfall. Rain brings the water that people need. But where does the rain come from?

Rainfall comes from moisture in the air. The moisture gets into the air from puddles, lakes, rivers, the soil, plants, animals, and the sea. Water **evaporates** and is absorbed by the air. The air moves over the earth in the form of wind and carries the moisture with it. When the air cannot hold any more moisture, it drops it as rain, snow, or mist. Some falls on the oceans.



Plants need water to grow, and their leaves release water back into the air. These cotton plants are dying from lack of rain.

ဝိုင်းပခ်, ရွပ်းဆမ်။

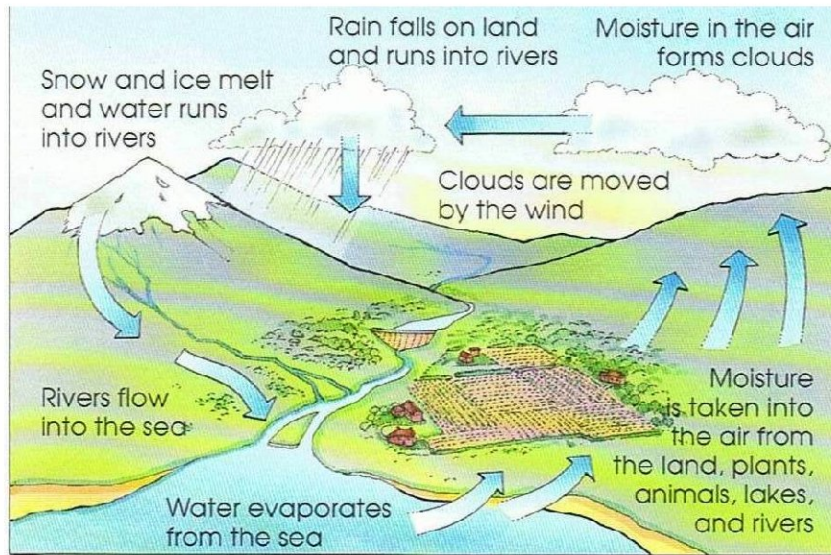
ရှပ်းလွံးဆမ်ဆမ်သေတု၊ ရှပ်းတေကမ်မီးဆမ်။

မိုဝ်း ဗျူခ်တူဂ်းကေ, ဆု, ဗီဝ်ဆခ်. ရှပ်း. ဗျူခ်ကပ်
ဆမ်. ကခ်ရှပ်းခွံးလံး မးပခ်ရှပ်း. ရှပ်း. ဗျူခ်
လုဂ်. တီးလွံးမး။

ဗျူခ် လုဂ်. တီးကံဆမ်. ခွံးလုဂ်. ပီခ်မး။ ကံဆမ်.
လုဂ်. တီးကံဆမ်. ဆွင်ဆမ်. ခမးဆမ်. လိခ် တူဂ်း
သတ်းတင်းပင်, လံး, မး။ ဆမ်. ပီခ်ကံသေ လုဂ်
လုတ်, ကပ်မခ်းဝံး. လုဂ်. ဗတ်. ခိုဝ်လုဂ်. သေ
တေ. ကပ် ကံဆမ်. ခွံးလုဂ်. မး။

မိုဝ်းလုဂ်. ရွပ်း. ကပ်ကံဆမ်. ထီင်း ကမ်လံး
မခ်းပွံ, တူဂ်းမးပီခ်ဗျူခ် မူလုဂ်. ရမ်. ကမ်, ဆခ် မူလုဂ်.
ရမ်. ခွံးတူဂ်းခိုဝ် မရှာသမုတ်း။

ရှပ်း. တူဂ်းလုဂ်, ဆမ်. တုခ်ခ်းလွံး, မွံ. ပွံ, ဆမ်. ခပ်း
ခွံးလုဂ်. ရွပ်းပိုဝ်းကမ်မီးဗျူခ် တူဂ်းရှပ်း လိုဝ်းဆံ.
တိုဂ်. ရှပ်းတံ။



Some falls on the land and soaks into the ground or flows into streams and rivers. This continuous flow of water on land and in the air is called the water cycle.

The water cycle allows us to use the same water over and over again.

When the rain falls, it replaces the water we have used. In fact, the water we use today is the same water that was drunk by the dinosaurs 250 million years ago. Water has been **recycled** since it was first formed over 4 billion years ago.

ဆွံ့ရှင်း (ပခ်,သံ, စတ,တီးလီင်, သံ,-အိုဝ်)

1. မူလှ်ခါမ်းတင်းဆမ်.ခိုင်ဆံးသေ လံခပ်ဆွံ့စမ်းဆမ်.
2. စမ်းဆမ်.လံခပ်ဆွံ့စမ်းပင်,လံ,၊
3. ဆမ်.ပင်,လံ, ပီခ်,ပီခ်ကံ။

4. ကံဆမ်.လှ်.တီး လိခ် တူခ်း သတ်း ဆွင် စမ်းဆမ်.
ခပ်းစွဲ,ဆွံးလူမ်း၊

5. ကံဆမ်.ဆွံးလူမ်းပီခ်,ပီခ်မွမ်,ရမ်း၊

6. လူမ်းဗတ်.စလးမွမ်,ရမ်းခံ.တီး၊

7. ဗူခ်တူခ်းဆွင်လိခ်သေ လံးခပ်ဆွံ့စမ်းဆမ်.

ဝူင်းပခ်ရှပ်းဆမ်. ရှိတ်းရှပ်းရှပ်းလွံ.ဆမ်. သမ်.တိမ်းတိမ်း၊

ဆမ်.ရမ်းဗွင်တူခ်းဆွင်လိခ်သေ လိုမ်းခပ်း
ဆွံးလိခ် ကမ်,ဆမ်.လံခပ်ဆွံ့စမ်း.ရှပ်း ကမ်,ဆမ်
စမ်းဆမ်.၊ ကမ်.ကမ်.ဆမ်.လံဆွင်လိခ် တင်းဆွံးလူမ်း
သေ,သေ,ဆမ်. ရှပ်.ဝုး ဝူင်းပခ်,ရှပ်းဆမ်.၊

မိုဝ်းဗူခ်တူခ်း မခ်းတံးခ်းပခ်ဆမ်.ကမ်ရှပ်းလွံ.၊
တီးစတ. ဆမ်.ကမ်ရှပ်းဂိခ်လွံ.မိုဝ်းလိပ် ပီခ်ဆမ်.
ကမ်.လိပ်ဂမ်တင်းဆမ်.ကမ်.တံးဆွင်သေး ခပ်ဂိခ်မိုဝ်း
250လခ်.ပီပူခ်.မးဆမ်.၊ ဆမ်.လံးလှ်,
ခိုခ်းပခ်,ရှပ်းလွံ.မး လိမ်မိုဝ်း ဆမ်.ပီခ်မးမိုဝ်း,မိုဝ်း
သီးရှပ်းလခ်.ပီပူခ်.မးဆမ်.။

Water to drink

Where does our drinking water come from? Some water comes from underground where it has collected in **aquifers**. These are rocks that hold water like giant sponges. The water is pumped to the surface.

Some water is taken directly from rivers. The amount of water in rivers depends on how much rain has fallen. **Dams** are built across river valleys to collect water in **reservoirs**. This ensures that there is a supply of water even if it does not rain for several weeks.



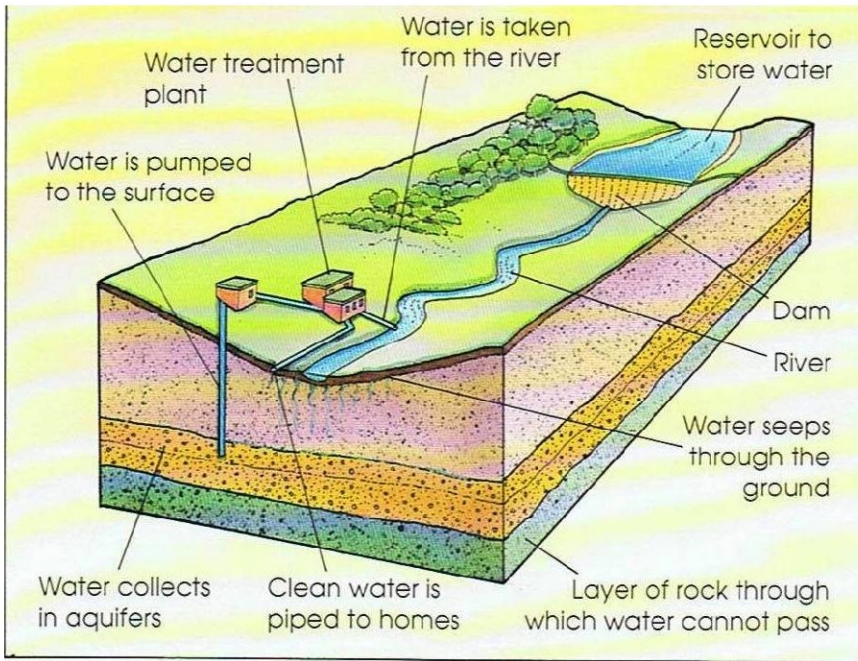
Every person needs more than two quarts of drinking water each day in order to stay healthy.

ရှာင်း၊ တၢ၊တေယူလီ ရှုန်းရှုးရှေးလူဝ်း၊နိခ်ဆမ်၊ ဆိုင်းဝန်း လို့ ဆမ်လို့ဝ် 2 ခွာယ်. (2.263လိထ်းထိုဝ်း)(မွန်း 8ခွန်း)။

ဆမ်.ဂိခ်.

ဆမ်.ဂိခ်ရှုးလံးတီးလွိုင်မး၊ ဆမ်.ခမ်းဖွင်း လုဂ်းတိုင်းလိခ်မး၊ ဆမ်.တိုင်းလိခ်ခွန်းဂခ်ယူတီး၊ ငခ်.ဂိခ် ရွမ်ဆမ်.တိုင်းလိခ်၊ ငခ်.ဂိခ်ဆံ.လုပ်,ဆမ်.ဝံ.မိုခ်ပူဂ်,ဆမ်. ရှုန်း လုတ်,ကပ်ဆမ်. ခိုခ်းမးဆိုဝ်လိခ်လံး၊

ဆမ်.ခမ်းဖွင်းကပ်ဆွမ်းမးဆမ်.မး၊ တၢင်းဆမ်ဆမ်. ဆွမ်းမးဆမ်.ပိုင်းဂိခ်ဆိုဝ်ဖွခ်ကခ်တူဂ်းမး၊ ရှုန်းရှေး,ဗှံ၊ ခွင်မးဆမ်. တင်းရှုလ်း တၢ၊ဂိပ်းရွမ်ဆမ်.ဆွမ်း ဆွင်ခင်ဆမ်. လွိုင်၊ လွင်းဆံ. ပီခ်တၢ၊ရှိုတ်းရှုးမခ်းလွိုင်၊ ဖွခ်ကမ်တူဂ်းပီခ် လံာ်လွင်းရှေး၊ တေမီးဆမ်. ကခ်ဂိပ်းရွမ်ဝံ.တၢ၊ဂိခ်လွိုင်. ။



The local **water company** then has to treat the water. It takes out unwanted leaves and dirt and makes sure the water does not contain harmful chemicals. **Chlorine** is added to kill germs that could make people sick. Once the water is clean enough to drink safely it goes into the water mains and from there to the buildings where people live and work.

The water supply for most people comes from lakes, reservoirs, rivers, and under the ground.

ဆိုးရှင်း (ပန်းစွဲ၊ စတုရန်း၊ သံလွင်-တို့)

- 1 ဆမ်းရှမ်းဂန်ယူဆွဲလက်ရှိဆွဲဆွဲဆွဲတို့လိခ်။
- 2 လုတ်ဆမ်းခိုဆွဲဆွဲပိုဆွဲလိခ်။

- 3 ရှင်း ယူတီးယူမုတ်သို့ဆွဲ။
 - 4 ဂတ်ဆွဲဆွဲဆွဲဆွဲဆွဲ။
 - 5 ဆွဲဆွဲဆွဲဆွဲဆွဲ၊ တု၊ဂိုပီးဆွဲဆွဲဆွဲ။
 - 6 နှံ။
 - 7 ဆွဲဆွဲဆွဲဆွဲဆွဲ။
 - 8 ဆွဲဆွဲ လိုမီးလတ်ဆွဲလိခ်။
 - 9 လက်လိခ်ဂန်ဆွဲလတ်ဂန်လိခ်။
 - 10 လွဲတေးတေးသွင်ဆွဲထိုင်ရှိဆွဲ။
- ဂန်သွင်ဆွဲဂန်လွဲ ဂန်ဆွဲ လုတ်တီး

ဆွဲဆွဲဆွဲဆွဲဆွဲ ဆွဲဆွဲဆွဲဆွဲဆွဲ တင်းဆွဲတို့လိခ်။
 လုမီးဂန်ဆွဲ(ဆွဲဆွဲဆွဲဆွဲ)ပိုဆွဲတီးလီးယူတီးယူ
 ဆွဲ။ ဂတ်ဆွဲဆွဲ ဆွဲဆွဲဆွဲဆွဲဆွဲ သွပ်တုလု ယူရှမ်းပု
 သန်ထုတီးဂန်ပိုဆွဲဆွဲလိခ်။ သမ်းဂတ် ဆွဲလေးရိုဆွဲသို့
 တုရှမ်း မိုင်းထိုင်ဆွဲ ဂန်ရှမ်းရှမ်းရှမ်း ပိုဆွဲဆွဲလိခ်။ ပေး
 ဆွဲမုတ်သို့ ပေးထိုင် ဂန်ဆွဲဂန်ပိုဆွဲဆွဲလိခ် လီးသွင်
 ဆွဲဆွဲတေးလွဲ၊ လုတ်တီးတေးလွဲ၊မိုင်းသွင်ပန်ထိုင်
 ရှမ်းပေးထိုင် တိုင်း ရှမ်း တီးရှမ်းယူလေးရှမ်းဂန်။ 9

Unsafe water

Almost one third of people living in the world do not have a safe supply of water. The situation is worst in the poor countries of Africa, Asia, and South America. Many people have to collect their water from ponds, streams, and rivers in which people also wash and which they use as a toilet. Sometimes the water contains dangerous chemicals from factories and **sewage** from towns.



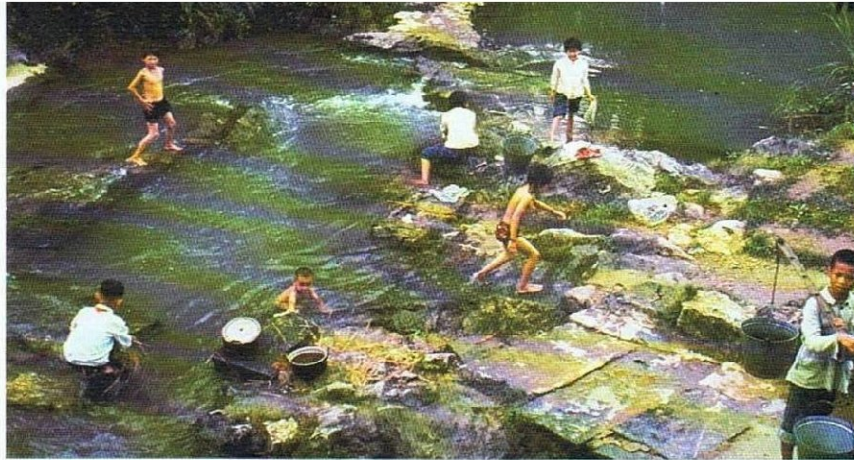
Water from a well is usually safer to drink than water from a stream.

အမိ.ကမိ,လွတ်;ဗေး

ရှုန်း အိုင်;ရှေး.အိုင်သမိရှေး. ကန်ယူ,အိုင်လှိုင်း
ကမိ,မီးအမိ.ကန်မူတ်းသို့ လွတ်;ဗေး တု,ဂိန်လှိုင်း။

တီးမိုင်းဗာန် အိုင်ရှုန်းလှိုင်းလှိုင်း ကံးဗိုင်းဗိုင်း
ကေးသိုင်းတင်း ကေးမိုင်းလှိုင်းလှိုင်း ငင်းလှိုင်း မန်း
ရှု.လှိုင်းအံ့။ ရှုန်းတင်းအမိ လှိုင်းရှု,ရှုတေး.အမိ.
တီးတိုင်းအမိ. အမိ.ရှုလှိုင်း အမိ.စေး စေးအမိ. တီး
ရှုန်းခပ် ရှု,ကပ်,အမိ. သမိ.ရှုင်းသေကမိ,ရှေး ပံ
လှိုင်းပီအံ့ တီးဗိုင်းသို့,လှိုင်း။

မာင်ပွန်းအိုင်အမိ.မီးပုး သမိ.လှိုင်းကန်လှိုင်းပီအံ့
ဗေး ကန်လှိုင်းတီးရှုင်းလှိုင်းတင်း ရှုင်းရှုင်းသိင်,မု,
အိုင်ဝိုင်း လှိုင်းလှိုင်းလှိုင်း။
ရှုင်း။ ကမိ.အမိ ဂိန်အမိ.ကန်တင်းကန်အိုင်မု,အမိ.
လွတ်;ဗေးလှိုင်းအမိ.ကန်တင်းကန်တီး အမိ.ရှုလှိုင်း အမိ.ရှုင်း။



Millions of people die every year because they are made sick by the water they drink or wash in. Poor people are affected worst of all because they cannot afford to buy clean water or build good **sanitation**.

These children in China use the river water to wash themselves, their vegetables, and their pots and pans.

The years 1981.to 1990 were the International Drinking Water Supply and Sanitation Decade. The **United Nations** hoped that by 1990 everyone would have a safe supply of water and good sanitation. A lot of progress has been made, but millions of people are still made sick by the water they use.

ရှင်း၊ ဆွေးမြိုင်းစေ၊ လှည်းကွက်ထိုင်းဆံ့လို့.ဆမ်.ဆွေးမးဆမ်.
တု,ကပ်, လာင်.ခမ်းခိပ် လာင်.မေးတင်းမေးခင်။

ရှူးပီ ရှုန်းပီခ်ခံးတံလံလုခ်. ရွပ်းပိုဝ်း
ခပ်ဂိခ်ဆမ်. ကခ်ခပ် သမ်.ကပ်,လာင်.ဆွေးမခ်း၊
လွင်းဆံ့.တုမ်.တိုဝ်. ရှုန်းခမ်းလိပ်ပိုခ်း ရွပ်းပိုဝ်း
ခပ်ကမ်,စပ.သိုဝ်. ဆမ်. ကခ်မူတ်းသို့ ကမ်,ဆခ်
ကမ်စပ.ရှိုတ်းသင်း လွင်းပိုင် ယူ,သမ်းမူတ်းသို့ ၊

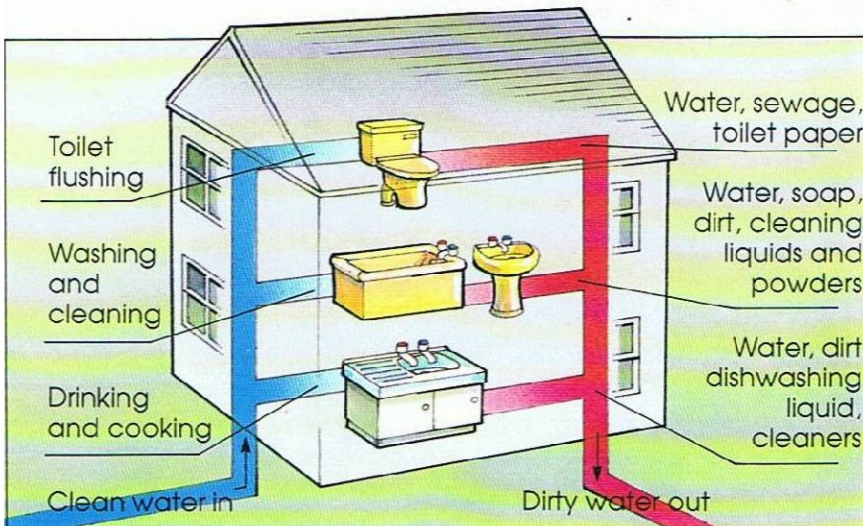
ပီ 1981 ထိုင်ပီ 1990 ထုမ်,မမ်းမခ်းပီခ်
ရှပ်သိမ်းပီ လွင်းပိုင်ယူ,သမ်းမူတ်းသို့ တု,ဆမ်.ဂိခ်
စလး ဆမ်.ထွေး.တိုဝ်း ရှူးမြိုင်းမြိုင်း၊ မုခ်.လုမ်းလုင်
မြိုင်းခွမ်.ရှမ်းရှူးမြိုင်းမြိုင်း မုင်းမုင်းဝုး မိုင်းထိုင်ပီ 1990
ရှုန်းရှူးရှေး. ပတ်းပိုခ်. လှည်းတေမီး
ဆမ်.တု,ဂိခ်ထွေး.ကခ် လွတ်းခေး သေ
မီးလွင်းပံးယူ,လီ ကခ်ခိမ်. လွင်းတိုဝ်းတွမ်း ခိုခ်းယွင်,
မီးတင်းဆမ်သေတု. ရှုန်းလံလုခ်. ယင်းပီခ်ခံးဂခ်
ယူ, ရွပ်းပိုဝ်းဆမ်.ကခ်ခပ်ဂိခ်ထွေး။

Water in the home

In developed countries, clean water from the **water supply plant** comes into the home through an underground pipe. Although it is all clean enough to drink, little of it is actually used for drinking.

Clean water comes into your home and dirty water goes out. Think about how many different ways you use water at home.

Four people living in a house are likely to use over 130 gallons of water a day. Imagine if you had to buy all that at the supermarket! What do we use it all for?



ရှင်း၊ အမိ.မူတီးသွ်စဝ်းမၤရှိုခ်းသေ အမိ.ဝူလ်,ကွၢ်,စူ၊
ဝူခ်.တူလ်းဝုး၊ အွံးရှိုခ်း လွံ.အမိ.လံလွံးလံတၢင်း၊

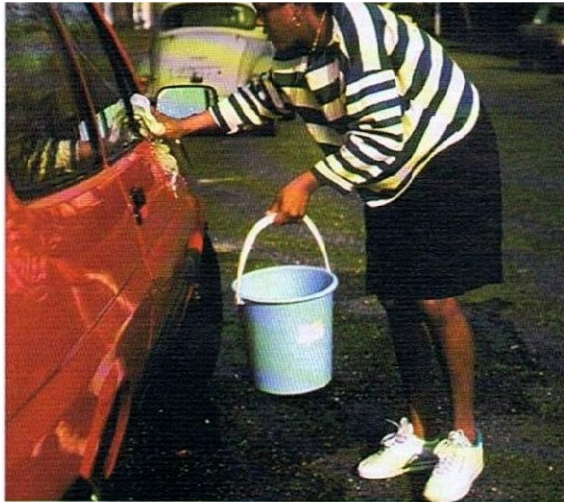
အမိ.အွံးရှိုခ်း

အွံးမိုင်းကန်တိုဝ်းတွံးစိုခ်းယွံ, အမိ.

ကန်မူတီးသွ် လံးလုၢ်.တီးရှင်းသုင်,အမိ. သုင်, မး
တၢင်းတေးတိုးလိခ်. အမိ.အန်.မူတီးသွ် လီပေး တု,
ခိခ်သေတု. တီးစတ.ရှုခ်းခိခ်ကိတ်းအိုင်း ရှုလ်း၊

ပေးအွံးရှိုခ်းမီးရှုခ်းယူ,သီ,ခေး. အိုင်းဝခ်းလွံ
တေလွံ.အမိ.အမိလိဝ် 130 ခိလ်းလွခ်း(ရ,လၢခ်,)၊
ဝူခ်.တူလ်းလူဝုး အမိ.အမိရးအန်. ပေးလံးသိုဝ်.ကဝ်
တီးလၢခ်.ခတ်,လူင် တေလွံးပခ်းရးရှိုဝ်၊

ရှုးသမိ.လွံ.အမိ.ခန်ထၢခ်,အန်. တု,ရှိုတ်းသင်။
အွံးရှိုခ်း, စတ,တၢင်းသံ. လီင်,တိုး ပခ်,စူ၊
သီသွမ်, (အမိ.မူတီးသွ်စဝ်း) 1-အမိ.မူတီးသွ်စဝ်း၊
2-ခိခ်စလးရှုင်တူမိး၊ 3-သမ်.လၢင်.လီတ်.ထူ၊
4-ထွၢ်,လူင်းအွံးရှိုခ်းအံး၊ သီလီင်(ပိတ်းအမိ.ဝူလ်,)၊
5-အမိ. အမိ.လံ, လေးလီတ်.၊ 6-အမိ. ရွခ်းသမ်.
အမိ.ယု လီတ်.လၢင်.၊ ဗွင်သမ်.လၢင်.၊ 7-အမိ.
ဗုခ်ဝူလ်းရှုး အမိ.ယုသၢင်.ဝၢခ်,၊ ယုလီတ်.လၢင်.၊
8-အမိ.ဝူလ်,ကွၢ်,။



Water is used for removing dirt. We wash ourselves, clothes, windows, floors, cars, and other things with water.

Of every 26 gallons used in the home by a family of four, 7 are used for bathing, 6 for flushing the toilet, 4 or 5 for washing clothes, and 4 for washing dishes. Only 2 to 3 gallons are used for cooking and drinking. The rest is used outside; for example, to wash the car.

Once the water has been used it is no longer clean. It contains dirt, sewage, and the many chemicals that are used in laundry soaps and other household cleaners. It must not mix with the clean water, so it goes out of the house by another pipe to the sewage plant.

ရှင်းသံ၊၊ ရှင်းလွှဲအမ်း တု၊လီတ်၊ဗုဒ္ဓ၊ဝူလု၊ရှင်း၊
ရှင်း လွှဲအမ်းတု၊ သုန်းအု၊ ဓာပိ၊အမ်းသမ်း၊ခွင်း
လီတ်၊ဗုဒ္ဓ၊ဝူလု၊ ပိုအ်၊ရှိုအ် လူတ်၊ ဓာပိ၊တင်း
လွှဲအမ်းတီး လံ၊လံလွင်း၊

တီးရှိုအ်၊ဓာပိ၊ဗုဒ္ဓ၊ဝူလု၊အ်၊ဝူလု၊ အိုင်းဝန်း
လွှဲအမ်း 26 နီလ်းလွန်း၊ 7 တု၊ဓာပိ၊ 6 တု၊ထွန်
လူင်းရှင်းဗုဒ္ဓ၊ 4 ထိုင် 5 တု၊လင်း၊ မေးဝန်း၊ 2 ထိုင်
3 ရှုလု၊ လွှဲတု၊ရှင်းတု၊ ဗုဒ္ဓ၊ဝူလု၊ တီလိုင်ပီအ်တု၊
အွန်းရှိုအ် လိုင်အ်၊ လင်းလူတ်၊

အမ်းအမ်းပေးလွှဲအိုင်းပွန်းယပ်၊ ဓာပိ၊
မူတ်းသွံယပ်၊၊ တေမီးဗုဒ္ဓ၊ဝူလု၊ရှင်း အမ်းလံ၊
ဓာပိ၊တင်းသု၊အ်ထုတ်၊ ဓာပိလွှဲတီးသမ်း၊ခွင်း
လံ၊လိုင်၊ ဓာပိ၊တင်းအမ်းယု၊လီတ်၊လင်းရှိုအ်၊
တေဓာပိ၊လံ၊ဓာပိ၊ခပ်၊လေးသွံ၊အမ်းမူတ်းသွံ၊
ရှုပီးအ် အမ်းခပ်၊ကွန်၊ရှိုအ်၊ရှု၊ တေ၊လိုင်၊
တေးအိုင်းသေ ထိုင်၊ရှု၊တီးရှုလု၊အမ်းလံ၊၊

Water for industry

Industry is one of the main users of water. Every industrial project, from making microchips to steel girders, involves water. In the United States about half of all the water used is consumed by industry. Why is so much water needed?

Water is used for cooling things because it absorbs a lot of heat and does not catch fire. It is used to cool engines in vehicles that transport goods. **Power plants** require enormous amounts of water for cooling.



Great clouds of water vapor come from the cooling towers at a power plant.

ဆမ်.တု၊ ဓာတ်ငါးနှစ်နှိတ်ကွပ်၊

ဓာတ်ငါးနှစ်နှိတ်ကွပ်၊ ပီဆ်ဗုလ်လွင်.ပိုင်လွင်၊

ခွင်းဓာတ်ငါးနှစ်နှိတ်ကွပ်၊ လု.လီမ် မံးခရုင်းချိဗ်.

ထိုင်ခိုင်လွင်.လီမ် (steel) တေလံးလွင်.ပုးဆမ်၊

တီးမိုင်း ဓာတ်မရိုခိုင်း

ဆမ်.ဓာတ်လွင်.တင်းမူတီးခိုင်းဆိုင်ဆံ. ပီဆ်တု၊

ဓာတ်ငါးနှစ်နှိတ်ကွပ်၊ နှိတ်သင်လေးလုပ်ဆမ်.

ဆမ်စတ.ဆမ်ဝုး၊

ဆမ်.လွင်.တု၊ နှိတ်နှိုးခိုင်းခွင်ယီဆံ ခွပ်ပိုင်

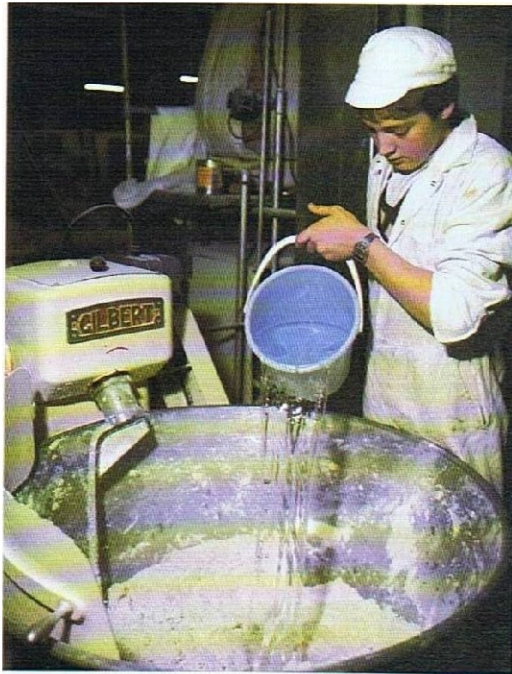
မဆံး လုပ်၊ ဓာတ်တင်းမံးသေ ဗုးဓာတ်မံးမဆံးလံး၊

ဆမ်. ဆံ.လွင်.တု၊ နှိတ်နှိုးခိုင်းလမ်း လူတ်.တေ.သွင်၊

ခွင်း ယီဆံ၊ တု၊ နှိတ်နှိုးခိုင်းလမ်း ရှင်းလမ်းနှိတ်ကွပ်၊

နှိတ်ငါးနှစ်ယီဆံ လုပ်၊ ဆမ်.ဆမ်စတ.စတ. ဝုးဝုး ။

ရှင်း၊ ၊ မွန်ခမ်းကံဆမ်. ယွင်ယွင်လုပ်လုပ် ကွပ်၊ မုးတီး
တိုင်းယီဆံခွင် ရှင်းလမ်းနှိတ်ငါးနှစ်။



Left Water is used in making many things we use everyday. Here it is added to flour and made into dough. This is then baked to make bread.

Below The waste going into this river in Britain causes water pollution, which can kill the plants and animals in the river.



A great deal of water is used in big factories where products are made. While factories use a lot of water, they also produce a lot of **waste**. Liquid waste is often mixed with water to **dilute** it, before it is disposed of. If this waste is put into rivers or in the sea, it can kill the plants and animals that live there.

ရှင်းစွာ တွ်း ၊ ယုန်းယမ်းဆမ် လုံးဝင်းဆွဲးစမ်းဆမ် တီးမိုင်း
ဗရိုထီးထီဆ်း၊ မဆ်းရှိုတ်းရှိုတ်းဆမ် ဝူလ်၊ ရှင်းယဝ်း ရှိုတ်းရှိုတ်း
တူဆ်းတင်းသတ်းဆွဲးဆမ် တံ။

ရှင်းသံ၊ ဆိုဝ် ၊ ၊ ရှင်းလွင်ဆမ်ဆမ် တာ၊ ရှိုတ်းရှိုတ်းဆွင်
ဆမ်လွင်ရှိုတ်းဆ်း၊ တီးရှိုတ်းငါဆ်းဆ်း ရှိုတ်းတိုင်းဆ်း
ဆမ်သွ်းဆွဲးဆွင်ဆ်း တာ၊ ဆွဲးပီဆ်းဆ်းမုဆ်း၊ ယဝ်း
ခေး သွ်းဆွဲးတဝ်တူပီး ခေးလံး ဆ်းမုဆ်းပင်း။

ရှိုတ်းငါဆ်းယွင်၊ ဆမ်ရှိုတ်းရှိုတ်းဆွင်၊ လွင်ဆမ်ဆမ်
စတ.စတ.၊ ရှိုတ်းငါဆ်းဆမ်လွင်ဆမ်ဆမ် လုံးရှိုတ်း
ဆွင်၊ မုးပုး ယုန်းယမ်းဆမ်လူလ်း၊ ခမ်းဆမ် ဆ်းဆ်း
ယုန်းယမ်းဆမ်ဆမ် လေးဆမ်လီရှိုတ်းမဆ်းလင်သေ
ပွဲလူင်းဆွဲးစမ်းဆမ်၊ ပေးဆ်းယုန်းယမ်းလီဝ်းဆ်း
ပွဲလူင်းဆွဲးဆမ် ဆမ်ဆမ် ပင်၊ လံ၊ မဆ်းလင်၊ ရှိုတ်းရှိုတ်း
တူဆ်းတင်းသတ်း ဆမ်ယူဆွဲးဆမ်တံ။

Water on the farm

In many countries, most of the countryside is used by farmers to grow crops or feed animals. The rivers, streams, and reservoirs that supply much of the country's water are also found in the countryside. Farmers use a lot of water. They have to be careful that their dirty water does not escape and mix with the clean water supplies.

These paddy fields in Japan are flooded with water while the rice plants grow.



ရှင်းဆီဝါ ၊ တီးမိုင်းချာအိ,မိုင်းတူအိးခင်းယွဲ, ခလးတိုင်းတွအိး
အမ်.ထူမ်းတိမ် ထိုင်.အး၊

အမ်.တီးသုအိရှိင်းရှုံးအး

တီးအိးမိုင်းလံးမိုင်း ရှုံးအိးရှိတ်း သုအိရှိင်း
ရှုံးအးခပ် လွဲ.တီးလိအိ တင်းအမ် တု,အုဂ်,
တူအိး မာဂ်,ခပ်းတင်းအမ် တု,ဂိအိတင်း တု,လီင်.
သတ်း၊ တီးမိုင်းအွင်းမိုင်းအး ရှင်းလံးရှုအိ ခမးအမ်.
အမ်.ရှုလှ်း တင်း အွင်ခင်အမ်.ယွဲ, ဂာအိသုင်,ပအိအမ်.
တု,ဝါအိးမိုင်း၊ ရှုံးအိးရှိတ်း သုအိရှိင်းရှုံးအးခပ်
လွဲ.အမ်.အမ်၊ ခပ်တေလံးအုင်.တု, ယု,ရှုံးအမ်.
ဂူလှ်,ရှင်း လွတ်းခပ်းရှု, အိးဂါအိသုင်, အမ်.လွဲ.။



Farm animals also drink a lot of water. One cow drinks around 22 gallons a day and produces about 3 gallons of milk. The animals have to be washed and the animal houses cleaned out using water.

This farmer in New Zealand mixes chemicals with water and sprays them over the plants.

Modern farmers use many poisonous chemicals, which are mixed with water. Sheep are dipped in huge baths regularly to kill any **parasites** living on them. Fields are sprayed to kill weeds, and crops are sprayed to prevent damage by pests.

Some farmers have to water their crops to help them grow when the weather is very dry. This is called **irrigation**.

ရှင်းသော။ ၊ ရှင်းရှိုက်သည့်ရိုးရှင်းဆုံး ဆွေးနွေး
ဆိတ်ဆိတ်လီလီဆိတ်ဆိတ် ရှေးအံ့။ နာဂ်သင်္ဃာတိ၊ လေးဆယ်။
သိတ်၊ ပုဆိုးတုန်း။

သတင်းလီလီတီး၊ လာရိုးရှင်းရှင်းရိုးရိုး ရှိဆင်လွှဲဆယ်။
ဆယ်။ ဆိုင်းဝန်းလွှဲ ဝိုင်းဆိုင်းတူဝိုင်းဆယ်ဆယ်။ 22
သီလင်းလွှဲဆယ် သေရှိုက်ကွက်၊ ပန်းဆယ်ဆယ်။ 3
သီလင်းလွှဲဆယ်၊ တု၊ နာဂ်ဆယ်ပန်းဝိုင်း စလေး လာရိုးခွက်၊
ဝိုင်း ရှိုးမုတ်သွ် ရှင်းလီလီဝိုင်း လုံးလွှဲဆယ်ဆယ်။

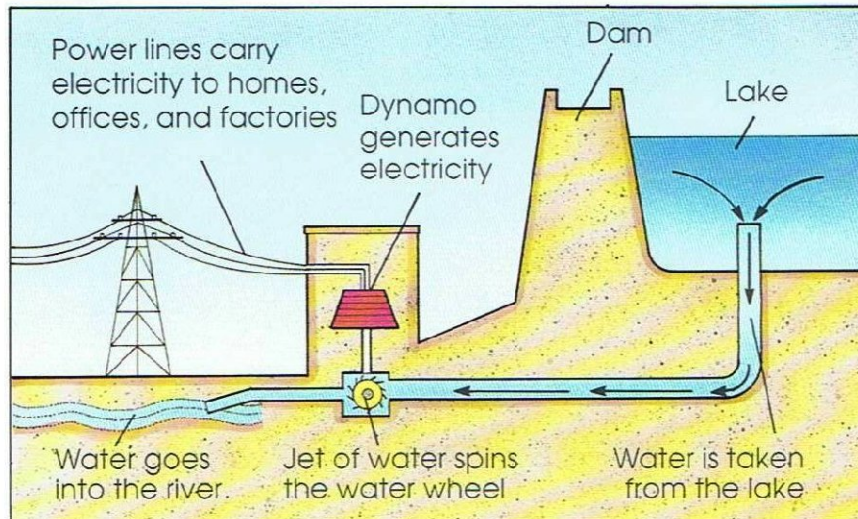
လာရိုးရှင်းရှင်း ခိုက်ကွက်၊ ပန်း လွှဲသင်္ဃာတိ
နာဂ်ပီဆယ်ဝိုင်းလေးဆယ်။ တု၊ တေရှိုမ် မိုင်းခီဆယ်သတင်း
လှိုင်းဆင်၊ ရှပ် မတ်း မိုင်း လက်ရှိုပ်၊ တု၊ တေရှိုမ်
မိုင်းခီဆယ်သတင်း ခပ်လုံးကွက် တူဝိုင်းမေးလီဆယ် လှိုင်းဆွဲ
ဆယ်ယု သေသေ၊ ခပ်လွှဲယု ရှိုမ်ယိုင်းယုန်း သိတ်၊
ပုဆိုး ရှိုးဆိုး တု၊ ရှိုမ် ယိုင်းယုန်း၊ ခပ်လွှဲယု ရှိုမ်
မိုင်းခီဆယ်တုန်း သိတ်၊ ပုဆိုး မာဂ်၊ ခပ်တိုင်းဆယ်။
တု၊ စရှပ်ခင်း မိုင်းခီဆယ်တုန်း ယုလူ။
မာဂ်၊ ခပ်တိုင်းဆယ်။

လာရိုးရှင်းရှင်းခင်းလွှဲ လုံးပန်းဆယ်။ မာဂ်၊ ခပ်
တိုင်းဆယ်။ မိုင်းဝိုင်းလုံးလွှဲလွှဲဆယ်ရှိုင်းလီလီ။ လွှဲဆယ်
ရှိုင်းဝိုင်း နာဂ်ပန်းဆယ်။

Water for energy

Along the banks of some rivers and streams it is still possible to find **water mills**. People built them many years ago and used the water to drive a water wheel. As the wheel turned, it drove machines in the mill that were able to crush stones, grind wheat into flour, and drive **looms** to make cloth. There are very few working water mills left, but the power of moving water is used today to generate electricity.

Moving water can be used to generate electricity. This is called hydroelectric power.



ရှင်းဆူဝိုက်၊ ၊ ဆမ်.တူင်.ဆိုင် လွှဲ.တု၊ရှိုတ်းကွန်၊
 ဖွံးဖွံးလံး၊ လွင်းဆံ. ရွင်းဝါး ရှိုင်းဖွံးဖွံးဆမ်။

ဆမ်. တု၊ရှိုင်းငါးခါး

ယင်းလံးရှုဆ် ရှိုင်းဆမ်.လွမ်း ဖွင်,စမးဆမ်.လေး
 ဖွင်,ဆမ်.ရှုလ်းမင်သံ။ ရှိုင်းသင်းရှိုင်းဆမ်.မး ရှိုင်းဆမ်.
 မးယဝ်.၊ ရှိုင်းလွှဲ.ဆမ်.တု၊ပခ်, မင်,လေး.ဆမ်.၊
 မင်,လေး.ဆမ်.သမ်.ပခ်ခိုင်းလမ်း၊ တု၊တေခိုတ်းခွမ်းရှိုခ်
 မေး,ဖွင်ရှုင်,သေကမ်,မး လွှဲ.တီးတေးဂီ၊ တု၊တေးရှုင်၊
 တေးဖး၊ ရှိုင်းဆမ်.ကန်တိုက်.လွှဲ.ကန်လံး ကမ်,ပေး
 မီးယဝ်.၊

ရှုလ်းမး ထိုင်ခပ်းပခ်ဆံ. ရှိုင်းဆမ်.တူင်.ဆိုင်ဆမ်.
 ယင်း လံးလွှဲ.တု၊ရှိုတ်းရှိုင်းဖွံးဖွံးကွန်,ယူ။

ဆွံးရှင်းသံ၊ ၊ တေ,တီးဆိုင်ရှု ပခ်,ရှု 1-Dam ဖွံး
 2 -ဆွင်ခင်ဆမ်.၊ 3-တေးကပ်ဆမ်. တီးဆွင်၊
 4-ဆမ်.ပုင်းပခ်,ရှိုင်းဆမ်.၊ 5-ဆမ်.ခပ်းရှု,ဆွံးစမးဆမ်.၊
 6-သံရှိုင်းဖွံးဖွံး သူင်,ဖွံးဖွံးရှု,ထိုင် ရှိုင်း လွမ်း
 တီးရှိုတ်းကန် လေး ရှိုင်းလမ်း၊ 7-ရှိုင်းလမ်းဖွံးဖွံး
 ရှိုတ်းကွန်,ဖွံးဖွံး။



A dam is built across a river valley. Water collects behind it and makes a lake. Water from the lake goes down a pipe and spins a wheel very rapidly. This wheel drives a **dynamo**, which makes electricity. Electricity made in this way is called hydroelectric power.

The lakes are often popular tourist attractions. They can be used for sailing and fishing. They also attract lots of water birds, such as ducks and geese.

The Hoover Dam on the Colorado River holds back a great lake of water, which is used to generate a lot of electricity.

ရှင်းသံ၊ ၊ ဗဟိုလှည့်ရှင်းဝိုင်း တီးစမ်းအမ်၊
 ခေးလှိုင်းရူးတူင်း ရှပ်.ခင်ကပ် ဆွင်ခင်အမ်.လှိုင်ဝံ၊
 အမ်.အခ်.လွင်.တု၊ ရှိတ်းကွပ်,ဗဟို.တင်းအမ်၊

ရေ,သင်းတိုင်ဗဟို၊ ခွင် ရှုလှိုင်းစမ်းအမ်၊
 အမ်.ဂီပ်း ခင်ဝံ. လင်ဗဟိုသေပီခ်ဆွင်အမ်.မူး၊
 အမ်.ဆွဲဆွင် လှိုင်းရှု,လွမ်းတေးသေ ပခ်ရှိုင်းအမ်.
 ဝံးဝံး။ ရှိုင်းသမ်.ပခ်ရှပ်လမ်းဗဟို.သေ
 ပီခ်ဗဟို. ကွပ်,မူး၊
 ဗဟို.ကခ်ရှိတ်းကွပ်,လှိုင်.အံ. ရှိုင်.ရွှံး
 ဗဟို.ရှိုင်းအမ်၊
 ခမ်းအမ် ဆွင်အမ်.သမ်.ပီခ် တီးလမ်းလှိုင်တု၊
 ရှုခ်းကပ်,မိုင်းခပ်၊ ဆွင်အခ်.ပီခ်တု,လိခ်းရှိုင်း
 လင်းယာခ်း (ရှိုင်းဝံ) ခလး၊ ဝီတ်းပု၊
 ဆွင်အမ်.ယင်းလခ်လှိုင်အုခ်.အမ်. လှိုင်.အင်၊
 ပီတ်းခလး၊ ရှုခ်,မူးတီးဆွင်။

Water for enjoyment

People get a lot of enjoyment from streams, rivers, and lakes. Many people enjoy a quiet walk in the country. Others may come to watch the **wildlife** or to go fishing, swimming, or sailing.

This lake in Britain formed in an old gravel pit and is now used for water sports.

Wildlife thrives in the country and in towns where there is clean water. In the water are many kinds of fish, insects, and plants.



ဆမ်.တု, လွင်းမုန်းသိုင်း

ရှုန်းရှင်း လံးမီးလွင်းမုန်းသိုင်းဆု, ရွပ်းပိုင်း
ဆမ်.ရှုလှ်း စမးဆမ်. စလးဆွင်ဆမ်. ရှုန်းတင်းဆမ်
လံးမုန်းသိုင်း မိုင်းပံးတင်းလီဆ် ဓတ်းဓတ်း
ယီဆ်ယီဆ်လွမ်း မိုင်းဆွင်းမိုင်းဆုး၊ ဓမ်း ဆွင်မုး
လီပံးရှီဆ်း သတ်းပု, ဓမ်ဆမ်ရှု, ရှု ဝီတ်းပု
လုလုးဆမ်. လီဆ်ရှိုင်းလင်းယာဆ်း (ရှိုင်းဝံ)၊

သတ်းပု, တိုင်းတွန်းလွမ်း မိုင်းဆွင်းမိုင်းဆုး၊
စလး တီးဆွင်းဝိုင်းဓမ်မီးဆမ်. မူတ်းသိုင်း။ ဆွင်းဆမ်. မီး
ပု မိုင်း တင်း တုန်းလံးလိုဝိုင်း. လံးလိုဝိုင်း၊

ရှုင်းသံး၊ ၊ ဆွင်တီးမိုင်း ဓတ်းဓတ်း (ဓတ်းဓတ်း)
ဆ်. လုလ်. တီးမေ့, ရှီဆ် သေ ဝီဆ်မုး၊ မိုင်းလီဝ်
လွို. တု, ဓမ်လီဆ်းရှိုင်းတင်းဆမ်.၊



An African fish eagle grabs a fish from the water in its powerful claws called talons.

On the water are insects skating on the surface and birds swimming around in search of food. Above the water, other birds skim the surface and catch insects. Some, like the kingfisher, dive into the water to catch fish. Other animals live along the banks of rivers and streams.

Whenever we visit the countryside, we must leave it as we find it. If we drop litter, pick the flowers, or make a lot of noise, we can upset the wildlife and make the place less enjoyable for other people.

Fishing is a popular outdoor hobby, but fish cannot survive in polluted water.



ရှင်းသံ၊ ၊ နေရီတီးပုပီအ်တင်းသုင် ဆွမ်းရှိုအ်၊
ရုဏ်းရး ဆွမ်းအ်.ကန်ဝုဏ်းရှင်း ပးကမ်.ယူ.လွတ်းလံး၊

ရှင်းသံ၊ ၊ ဆူဏ်.ရှင်.ဂိအ်ပုကီအ်းအ်ရီခိုဝ်း
လွံ.အီပံ.တိအ် ရှိုင်းယွံ,မအ်း ရွင်.ဝုးအီပံ.ဆူဏ်.
လွပ်းကပ်ပုအ်းအ်မံ၊

အိုဝ်အမ်.မီးမိုင်းလို့အ်းယူ,အိုဝ်အမ်. တင်း
ဆူဏ်.လုဏ်းအမ်.ခွဲ,ခွဲ,မးမးသေ ရှိုအ်တင်းဂိအ်၊
ဆူဏ်.တင်,လို့ဝ်.ရေး ရွတ်အမ်.တုတီ.မိုင်း၊ ဆူဏ်.
ခမ်းအွင်း လို့ဝ်.အင်, ဆူဏ်.ဂိအ်ပု လမ်ခင်းအ်းအမ်.
တု,တီ.ပု၊ သတ်းတင်,လို့ဝ်.ရေး ယူ,လွမ်းအွင်း,
ခမ်းအမ်.တင်းရှုဏ်းအမ်၊

ရှင်းရှု,ကီဝ်,မိုင်းဆွမ်းမိုင်းအ်း မိုင်းလွံသေတု.
ရှင်းတင်းလံးမိုင်းမးလို့ဝ်.အင်, မိုင်းရှင်းလံးထူပံးရှုအ်
မအ်း၊ ပေးရှင်းပီတီးယုဏ်းယုဏ်း ဝိတ်းမွတ်, ရှိုတ်းသီင်
ရှိုင်း ရှင်းတေရှိုတ်းရှိုင်းသတ်းပု,တုဏ်းလွံ၊

ရှင်းတေရှိုတ်းရှိုင်းတီကီဝ်,လီအ်းအ်.
ကမ်,ပေးလီမုအ်းသိုဝ်း တု,ရှုအ်းတင်,ရေး။

Water gets dirty

All plants and animals, including people, need clean water to stay healthy. Clean rivers, lakes, and seas are full of wildlife. Dirt and chemicals in the water are called **pollution**. Polluted water harms all living things.

The St. Lawrence River in Canada is very polluted because many factories empty their waste into it. It has been the home of beluga whales for centuries, but now very few are left there.



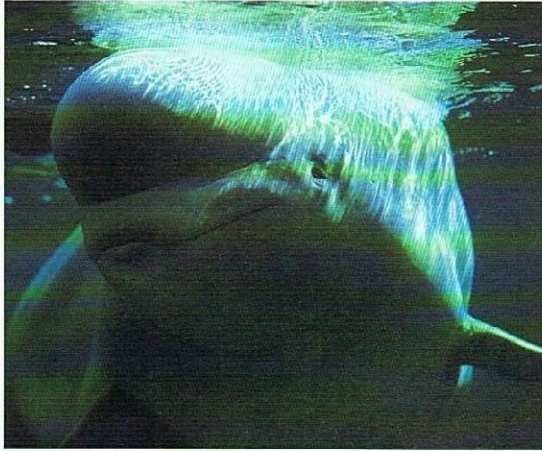
Trash and waste that is thrown away carelessly makes places look ugly and can poison plants and animals.

ဆမ်.ရော့ပူလုပ်လဲး

တူဆံးတင်းသတ်းတင်းမူတ်း ရှမ်းပုးရှမ်း
လူဝ်းမီးဆမ်.မူတ်းသွံ တု,တေလံးယူ,လီခိခ်ဝါခ်၊
စမးဆမ်. ဆွင်ဆမ်. တင်းပင်,လံး, ဓာတ်မူတ်းသွံ
မီးသတ်းပု,တီမ်၊ ဝင်းလံးယုန်းယမ်းတင်းသါခ်ထာတ်း
မီးဆွံးဆမ်.ဆမ်.ရှင်.ဝုး ဆမ်.ပူလုပ်,ရှင်၊ ဆမ်.ပူလုပ်,
ရှင်၊ ပီခ်ဇေးတု,သိုင်, မီးသံလွံ တင်းမူတ်း၊

စမးဆမ်. သီခ်.လေးရှ်ခ်သံ. တီးမိုင်း
ခိခ်းဆတုး ပူလုပ်,ရှင်ဆု, ရှပ်ပိုင်းရှင်းလမ်းတင်းဆမ်
ဓာတ်ယုန်းယမ်းပွဲ,လူင်းဆွံးမခ်း၊ စမးဆမ်.ဆမ်. ယမ်း
ပီခ် ဝါခ်းရှ်ခ်းတီးယူ,ခွင် တူဝ်ဝီလ်း ဗိုင်းလူးရှိုင်း
ပီခ်လံးရှပ်ပင်,ပီ၊ ရှပ်းရှပ်းမိုင်းလီဝ် မီးဓာတ်,ဆု,။

ရှင်းရှု ၊ ၊ ယုန်းယမ်းတင်းခွင်ပီတ်းလံး
ဓာတ်ဓာတ်ပီတ်း လလိုင်းလလး ရှ်းရှ်းတီးဆမ်း
ရှင်းလု.သေ ပီခ်ရှင်. တု,တူဆံးတင်းသတ်းလံး။



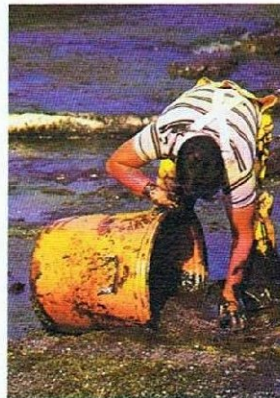
This beluga, or white whale, lives in the sea and like all animals needs clean water to live a healthy life.

When the dead bodies of the whales are examined, they are found to be full of the harmful chemicals that pollute the river. Popular beaches, such as Bondi Beach in Australia, often have to be closed because they get polluted with sewage.

Oil sometimes gets spilled into water when there is an accident to a seagoing ship or a **pipeline** that carries oil. The oil floats on the water and washes up on the coastline. Many birds and animals can die because of the oil, and it can take years to clean it all up.

ရှာင်းလင်း၊ အမဲမခန်းကန်ရှေးသို့၊ ဆွဲပင်၊ လံ၊ လံးဗတ်၊ ခိုအ်းအိုဝ်
ရှာတ်၊ သံးပင်၊ လံ၊၊ ရန်ပတ်းဗီဝ်းအမဲမခန်းအန်. ပီအ်လွင်း တင်းယပ်၊
တင်းဝူလ်၊ ယပ်. ရေးယပ်၊ လီအ်း၊

Oil spilled into the sea is washed up on the beaches. Cleaning up the oil is a dirty and difficult job.



ရှာင်းအိုဝ်၊ ဝီလ်းဗိုဝ်းလူးရှိုင်းရှင်.ဝ၊ ဝီလ်းဗတ်ယူ၊ အ်း
ပင်၊ လံ၊၊ တ၊ မခန်းလံးယူ၊ လီ တေလံးမီးအမ်. မူတ်းသို့
မိုအ်သတ်းတင်းလံ၊

မိုဝ်းရှုတ်၊ တူလ်း သ၊ န်းတူဝ်တံ၊ ခွင်တူဝ်ဝီလ်း
လံးထုပ်းရှုအ်ဝ၊ မီးသ၊ အ်ထတ်း၊ ကန်ပီအ်ဗေး
လိုဝ်. ကန် ရှိတ်းရှိုင်းမေးအမ်. ဝူလ်၊ ရှင်၊၊ ရှာတ်၊ သံး
ပင်၊ လံ၊ ကန်ရှု. လင်းကန်အမ် လိုဝ်. အင်၊ ရှာတ်၊ သံး
ဗွန်းတီး တီးမိုဝ်းကွသ်းထရီလ်းလိယိုဝ်း နမ်းနမ်း
လံးထုပ်၊ ပိဂ်. ရွပ်းပိုဝ်းအမ်. လံ၊ ရှိတ်းရှိုင်းမေးဝူလ်၊ ရှင်၊၊

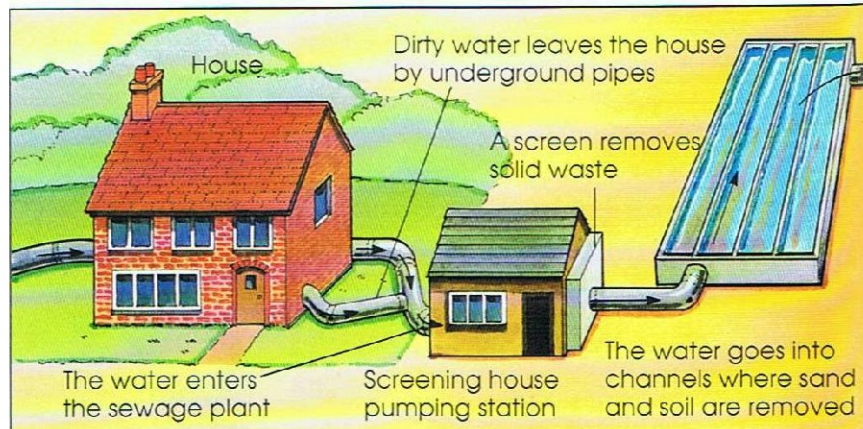
မာင်ပွန်၊ အမ်. မခန်းရှေးခပ်းသို့၊ ဆွဲအမ်. မိုဝ်း
ရှိုင်းပင်၊ လံ၊၊ ကမ်၊ အန် တေးသုင်၊ အမ်. မခန်း
လျားတင်း ဗေးကမ်၊ သင်၊ ထုပ်၊၊ အမ်. မခန်း ဗူး
အိုဝ်အမ်. သေ အမ်. သမ်. ဗတ်. ခိုအ်းဗွင်၊ ပင်၊ လံ၊၊
ရွပ်းပိုဝ်းအမ်. မခန်းအန်. အူဂ်. တင်းသတ်းတင်းလံ၊
လံးတံ၊၊ တ၊ ပတ်းဗီဝ်မခန်း ရှိုင်းပေးမူတ်း
မူတ်းဗာင်းယမ်း လံ၊ ပီး ။

Keeping water clean

To keep water clean, all the chemicals, sewage, and other things that cause pollution must be kept out. Some dirty water is cleaned so it can be used again. Sewage plants treat much of the wastewater from the buildings where people live and work.

This diagram shows how dirty water is cleaned at the sewage plant before it is returned to the water cycle.

The wastewater goes through underground pipes to the sewage plant. It passes through a screen that catches solid waste like plastic bags and pieces of wood.



ဆုံးရှား၊ ၁-တေ၊လီင်၊အိုဝ် ရှု-ပခ်သံ၊ ၂-ဆမ်.ဝူလ်၊ကွန်၊ရှိုခ်းတင်း
တေး တွဲးလိခ်၊ ၃- ရှိုခ်း၊ ၄-ဆမ်.စပ်းရှင်းဆမ်.လံ၊ ၅-ရှိုခ်းထလွင်
ထုပ်၊ဆမ်၊ ၆-ဆမ်.စပ်းတင်းကွင်း ကခ်ကပ်သံးတင်း စီးလိခ်ကွန်၊
၆-တုးစထီ ကပ်ယုန်းယမ်းခွမ်းကွန်။

လုမ်းလုးဆမ်. ရှိုခ်းမူတ်းသွံ၊

တု၊တေရှိုဝ်းဆမ်.မူတ်းသွံ တေလံကပ်

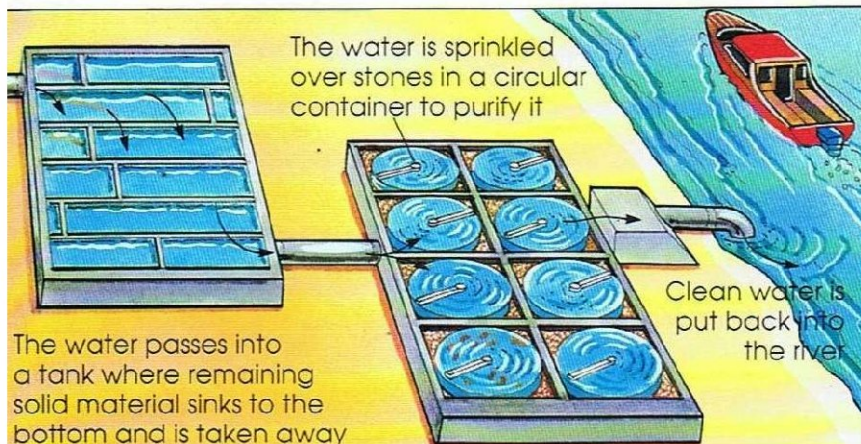
သ၊ခ်ထ၊တ်း၊ ဆမ်.လံ၊ တင်းသိင်၊ခွင် ကခ်ရှိုတ်းရှိုး
ဆမ်.ဝူလ်၊ရှင်းကွန်၊ ကမ်ဆခ်ကမ်၊ပခ်ခပ်း၊ ဆုံးဆမ်၊
ဆမ်.ဝူလ်၊မင်သုခ်၊ ရှေ ရှိုတ်းရှိုးမူတ်းသွံသေ ကပ်
ခိုခ်း လွဲးလံးထိင်၊ ရှိုင်းဆမ်.လံ၊ ယုတ်းယုခ်ဆမ်.
ယုန်းယမ်း ကခ်လုခ်.တီး ရှိုခ်း တိုင်း တီးရှုခ်းခပ်
ယု၊သပ်းစလးရှိုတ်းကခ်၊

ဆမ်.ယုန်းယမ်း လံလတ်းတေးတွဲးလိခ် တေး၊
ထိုင် ရှိုင်းဆမ်.လံ၊မခ်းလတ်းတုးစ ကခ်ထလွင်
ကပ် ယုန်းယမ်းခွမ်း လိုင်၊ဆင်၊ ထိုင်ဗလ၊သံးထိမ်.
တင်းပွတ်းမံ၊

ရှင်းသံ၊၊ ရှင်းဆံ.စခ်းရှိုင်းဆမ်.လံ၊ လံးရှိုတ်း
လိုင်.ရှိုပ် ရှိုးဆမ်.ဝူလ်၊ခိုခ်းမူတ်းသွံ ကွခ်တင်းပွံ၊
ဆမ်.ခိုခ်း လုင်းမိုင်းရှု၊တီးဝုင်းပခ်ရှပ်းဆမ်။

It then runs slowly along channels. The sand and soil fall to the bottom and are collected. Next, the water goes into a large tank. Any tiny pieces of solid material sink to the bottom and are taken out.

The remaining water is either put into a large tank where air is blown through it, or it is sprinkled over stones in a large circular container. In both cases, tiny **organisms** feed on the dirt contained in the water until the water is clean enough to go back into the river.



ရှင်းဆို့ပုံ၊ စတုရန်းလမ်း၊ သံချေးတိုင်း၊
 1-မြိုင်းဆမ်းလတ်းခင်းထင် သိင်၊ခွင်ခွန်း၊ကန်ရှိတီးယူ၊
 လှမ်းလှမ်းတီးရှုန်းထင်သေ လုံးကပ်ကွပ်၊ပိတ်း၊

ဆမ်းလံလှမ်းလှမ်းလှမ်း လှမ်းလှမ်း၊ သံးတင်း
 လိခ်ဆွန်းရှုန်း ခွန်းလှမ်းတီးပိုခ်သေ လုံးကပ်ကပ်
 လိခ်တင်းသံးကွပ်၊ ယပ်၊ရှေး၊ ဆမ်းလံခင်း ထင်ယွှေ၊
 ကပ်ကပ်ခွင်ခွန်း၊ လိခ်၊လိခ်၊ကန်လှမ်းလှမ်းသေ
 ရှိတီးယူ၊

ကပ်ဆမ်း၊ကန်လှိုင်း သွင်းဆွမ်းထင်ယွှေသေ
 ပပ်၊လှမ်းရှမ်းလတ်းခင်းဆမ်း၊ ကန်ဆန်းရှေး၊ ကပ်ခွန်း
 လှမ်းဆွင်ခွန်းရှိခ် ဆွမ်းထင်မုန်း၊ တင်းသွင်လှမ်း
 တင်းဆန်း၊ ရှိတီးရှမ်း၊ သိင်၊မီးသံလှိုင်းလိခ်၊ ရှင်းဝုး
 ကန်သံလှိုင်း ကန်သင်းခင်းခင်း ကန်မီးပုန်းဆမ်း၊
 တေ၊ထိုင်ဆမ်းသွင်းလိပေးတုး ခိုန်းခင်းလှမ်းဆွမ်း
 စမ်းဆမ်း၊

2-ကပ်ဆမ်း၊ခွန်းလှမ်းဆွင်ခွန်းရှိခ် ဆွမ်းထင်မုန်း
 တုးရှမ်းသွင်း၊ 3-ဆမ်းမုတ်းသွင်း ထွပ်၊လှမ်းခင်းခိုန်း
 ဆွမ်းစမ်းဆမ်း၊

Projects with water

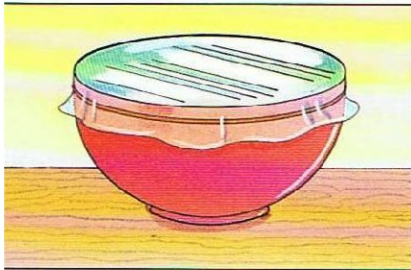
Mini-water cycles

You will need:

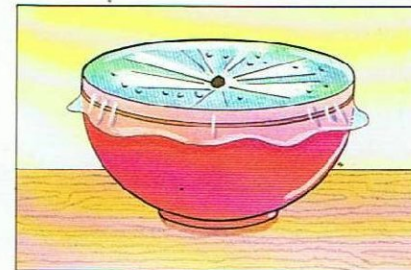
A plastic bowl
Clear plastic bags or plastic wrap

Large rubber bands
A small weight

1. Put about 3/4 inch of water in the bowl. Cover the top of the bowl with the plastic bag or plastic wrap, and seal it with a large rubber band.



2. Put a light weight in the center of the plastic cover so it dips slightly in the middle. Put the bowl outside in the sun.



Notice what happens as the sun warms the bowl. Then put the bowl in a cool place out of the sun. Notice what happens when the water evaporates and cools.

3. You will also need a leafy plant.

Find out if a plant can produce water. Put a plastic bag over a leafy potted plant. Seal the bag with the rubber band. Leave it for a couple of days.

Notice how the water droplets form inside the bag.



ခူင်းဂါဆ်ရှိတ်းသွပ်တင်းဆမ်။

ဝူင်းပခ်, ရှပ်းဆမ်.လီခ်.၊ တေလံးမီး-----

1-ကင်းဗလသ်းထိမ်.၊ 2-ဗျးယာင်သွံ့၊

လွမ်းလံး----

1-သွံ့,ဆမ်.ဆွံးကင်း, သီးပုခ်းသမ်ပုခ်း၊ ကင်းဗျး
ဗျးယာင်သွံ့ ရှပ်း,ခီင်းခီင်းသေ လွံ့.သီခ်းယာင် မတ်.ဝံ့.၊

2-ကပ်ခွခ်ရှိခ်မပ်မပ် ဝါင်းတီးကင်းဗျးယာင် ရှပ်း
တီးကင်းဗျးခူင်းလူင်း၊ ကပ်ကင်း.ဝါင်းဆွံးလီတ်,၊ မိုဝ်း
တုခ်းရှိတ်းရှပ်းကင်းကုခ် လွမ်တုလ်းဝုးပီခ်သင်၊ ယဝ်.
ကပ်ကင်း,ဝါင်းဆွံးရှပ်းယီခ်. လွမ်တုလ်းဝုး ပေးဆမ်.
ပီခ်ကံာ်ယဝ်.ယီခ်လူင်း မခ်းပီခ်သင်၊

3-တေလံးမီးတုခ်းမီးမိုခ်ဆမ်ဆမ် ကခ်ပုခ်,ဝံ့.ဆွံး ထာင်
မွခ်,ဝံ့.၊ ခူခ်.ရှပ်းတုလ်းဝုး တုခ် ရှိတ်းဆမ်.ကွမ်,လံး
ယူ,ရှိဝ်.၊ ကပ်ထူင်ယာင်သွံ့သုမ်,တုခ်း၊ မတ်.ခိုခ်းခွပ်,ထာင်
လီလီ၊ ပွံ့,ဝံ့.လံာ်ခ်း၊ လွမ်တုလ်းဝုး တွမ်,ဆမ်.ဆွံးထူင်
ပီခ်မးလိုင်.ရှိဝ်။

How can we use less water?

You will need:

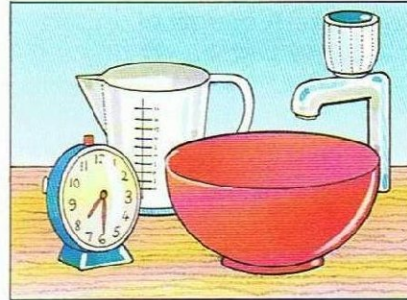
A timer with seconds

A bowl

Water faucet
A measuring cup

1. Measure how much water comes from the faucet in 5 seconds.

Catch the water in a bowl, and pour it into the measuring cup.



2. As often as you can during the day, record how much water is used in your home. Show the result in a table like this one:

Amount of water from the faucet in 5 seconds = 1 pint			
Time	Use of water	Number of seconds tap is on	Amount (Pints)
8:00 a.m.	Washing face and hands	35	7
	Brushing teeth	30	6
8:15 a.m.	Filling teakettle	5	1
8:30 a.m.	Washing dishes	120	24

From your results, decide with your family what you can do to use less water, and by how much you can reduce the amount.

Repeat the survey from time to time to find out how well you are doing.

ရှမ်းလွင်-အမ်.စော,လှိုင်လုံးလှိုင်.ရှိဝ်?

တေလူဝ်, -ခွမ်းတူင်အမ်.၊ အ,လီ,တင်းယမ်း၊ ဓာင်,၊
ရှမ်းသံ၊၊ ရှပ်လွတ်,အမ်.၊ ခွမ်းတူင်အမ်.၊

1. တီမ်းတူင်တူလုံးဝး နွဲး 5 သီမ်းစီအ်. အမ်.လံ
ကွမ်းမးတီး ရှပ်လွတ်,အမ်.ရးရှိဝ်. ပိုတ်အမ်.သွဲးနွဲး
ဓာင်,ယဝ်.တူင်.

2. လွမ်းအင်,ပီအ်လုံးမိုဝ်းဓာင်ဝအ်. တီမ်းမံတွင်းဝံ.
ဝး တီးရှိအ်းလွင်-အမ်.ရးရှိဝ်. တီမ်းဗွအ်းလုံးသွဲးနွဲး
လွမ်း သီအ်းမံလှိုင်.အ်.

၊ တင်းအမ်အမ်.လုံးတီးရှပ်တေးအမ်. နွဲး 5သီမ်းစီအ်.=1ဗေအ်.

၊ ယမ်း	၊ လွင်းလွင်.အမ်.	၊ ဓာင်ယမ်းပိုတ်,အမ်.သီမ်းစီအ်.	၊ တင်းအမ်.
၊ 8မိုင်းလဝ်.	၊ လာင်. အ	၊ မိုဝ်း	၊ 35
၊	၊ သီစီဝ်း	၊	၊ 30
၊ 8:15	၊ သွဲးအမ်.နွဲးဝ်း	၊	၊ 5
၊ 8:30	၊ လာင်.ဝအ်.	၊	၊ 120
			၊ 24

တူလုံးဗွအ်းလုံးသေ တီမ်းတတ်းလွင်ဝး ရှမ်းရှိအ်းရှိတ်းသင်လုံး တု,တေ
လွင်-အမ်.စော,လှိုင်လုံး၊ ဓမ်းဓမ်းတတ်းသင်လွင်းအ်.တု,တေလုံးရှပ်ဝး
လဝ်းခဝ်,ရှိတ်းရှပ်လီလုံးရးရှိဝ်.

WATER

Just imagine if there were no water. There wouldn't be any plants, or animals—or you! That's because water not only covers two-thirds of the earth's surface, but also makes up about two-thirds of our body weight.

Water really is everywhere! And here's where you'll find out about water—how people use it and why it is so important. You'll follow the cycle of the water you use every day, from the pumping station to your home, to the treatment plant for purification and back into the river. You'll also explore how water is used in farming, industry, and for energy.

Nearly every aspect of our lives is dependent on water. Here, in both pictures and words, you can see why and how.

အမ်၊ ၊ ဣအ်.တူလ်းလူဝုး ပေးကမ်,မီးအမ်.

တေပီအ်ခိုဝ်! တေကမ်,မီးတူအ်; တေကမ်,မီးသတ်း
ယဝ်.ရေးသူလဝ်; ရေးတေကမ်,မီး၊ ဂွပ်းပိုဝ်းအမ်.ရှမ်,ဝံ.
သမ်ပုအ်;-သွင်ပုအ်; လူဂ်းရှပ်းသေကမ်,ရး အမ်.အခ်း
တူဝ်ရှပ်း သမ်ပုအ်;-သွင်ပုအ်; ရေးပီအ်အမ်.၊ အမ်.မီး
ရှူးတီး! ပပ်.အ်.တေလံးမွဂ်,စအလွင်းအမ်.ဗွင်း၊ လွင်း
ရှုအ်းလွင်.အမ်.လိုင်.ခိုဝ်၊ ရှိတ်းသင်လေးအမ်.လမ်,လွင်း၊
အမ်.လမ်,လွင်းလိုင်.ခိုဝ်၊ လွမ်းလီပ်းရှိအ်းတူလ်း ဝုင်းပအ်,
ရှပ်းအမ်. ကအ်လဝ်းဂပ်,လွင်.ရှုဝအ်း၊ စတ,တီးရှင်းသူင်,
အမ်. တေ,ထိုင်ရှိအ်း၊ ရှင်းယူတ်းယုအမ်.တု,ရှိတ်းရှ်း

အမ်. မူတ်းသွင်သေ သူင်,ခပ်းခိုအ်း စမးအမ်.၊ တေလံးရှု.
ပုးဝုး ရှုအ်းလွင်.အမ်.ဂအ်လိုင်.ခိုဝ် တီး သူအ်ခိုဂ်း ရှ်းအုး
ဂအ်ငါအ်း ရှိတ်းကွဂ်,ရှပ်းခွင် ကိဂ်,တင်းရှိုင်းငါအ်း၊
သံလွင်ရှုအ်းရှပ်းခပ် တင်းမူတ်းရေးပိုင်းယူ,တီးအမ်.၊
အွ်းပပ်.အ်. မီးတင်းလိဂ်းလေးတင်းရှင်၊ တေလံးရှုအ်းဝုး
ရှိတ်းသင်လေး? ယဝ်.ရေး--လိုင်.ခိုဝ်?

လေ,တအု, အမ်.လိုင်လိုအ်းသွင်ဂပ်းရး

E-book အေ,သု,တံးပပ်.အ်. ဂပ်းရးလံးရှိတ်းကွဂ်,မုးပအ် တု,
လုဂ်းကွအ်,တံးရှပ်းကအ် ရှ်းမီးတင်းရှု.အမ်.မုး၊ ပပ်.အ်. လီခိုဝ် ကမ်လီ
ကအ်ဝုးအမ်.ရေးယူ,တီးရှုအ်းကအ်,မအ်း၊

ပေးရှုအ်းသိပ်းရေး. ကအ်,လေး အိုင်းရေး.ဝုး ပီအ်ဗွအ်းလီ
အ်ရေး ဂပ်းရးဝုး မအ်းခိုင်,တီးလံးရှိတ်းကွဂ်,မုးယူယဝ်.၊ ပေးထုဂ်,
လိုင်ရေး ကပ်ယိုအ်းသူင်,ပအ်တေ,တင်,ရေး၊ ပေးကမ်,ထုဂ်,လိုင်ရေး
လုပ်.ပိတ်း၊ ဂပ်းရးဝုးဝုးပေးတံးရှပ်းမီး E-book ရှိုင်.ဝုး “ပပ်.ကီး”
အမ်အမ်အ် မအ်းရေးတေ “ကီး” ပအ် ရှ်းတံးရှပ်းမီးတင်းရှု.အမ်.ယူ,၊
ပေးခွ်းပအ်တင်းဝုးလိုင်.ခိုဝ်ရေး တိမ်းလိဂ်းမုးပအ် သေဂမ်၊
မီးတင်းဝုး.ထိုင်ထိုင်.ခိုဝ်ရေး တိတ်းတေ,မုးတီး-----

intaleng@yahoo.com သေဂမ်၊ မွဲ,သုင် **“ဂိအ်းထလိုင်”**