

# လုဂ်.တီးခရးလိခင်သိုက်:လို့တ်,မံး လံးပိခင်ခရးလိခင်ရှိုင်းရှိုတ်,



လွင်းပဆိရှာယုင်းယာင်းစလးအံဆိုင်စမးဆမ်.တိုင်း  
ဆွဲးလိုင်းတံး



လုဂ်.တီးအေးလိခ်သိုဂ်းလို့တ်,မဲး  
လံးပိခ်အေးလိခ်ရှင်းရှိုတ်,

လွင်းပဆ်ရှုယုင်းယင်းလေးအံ့ဆိုင်စမ်းဆမ်းတိုင်း  
ဆွဲလိုင်းတံး





# လမ်းညွှန်

ရှုပ်ရှုပ်; .....	4
ပိုဆန်းစလေးယိမ်းစင်းဗွင်းထွင်းလွမ်းသံစမ်းဆမ်းတိုင်း .....	7
◆ ကွင်းတီးဂိုတ်, “လှိုင်းတိုင်းရှက်တီး” .....	9
◆ ကွင်းတီးဂိုတ်,ကွက်, လှိုင်းရှာဆံတီး .....	11
◆ ကွင်းတီး ဂျားလိုင်းစံးပံးလွမ်းသံစမ်းဆမ်းတိုင်း ဗွင်း 1996–1998 ....	12
◆ ကွင်းတီး သိုင်းမာဆီးတင်းတပ်. ဆွဲလှိုင်းတီးပွတ်းဂင် .....	14
ပိုဆန်းဂိုပ်; ဂိုင်းတွင်း .....	18
လွင်းစွာဂ်;သိုင်းဆွဲဂိုင်းတွင်း .....	20
စွင်းဂါဆံဗွဲရှိုင်းဆွဲဂိုင်းတွင်း .....	21
လွင်းတုမ်.ယွမ်းယွမ်း.ဗွဲဂိုင်းတွင်း .....	23
◆ ဂိုင်းရှို; ဆမ်.တုဂ်းတတ်, ယွမ်းယွမ်းလွင်း .....	23
◆ ဂိုင်းရှို; မူ,ဗွဲပုလုတ်းယွမ်းလွင်း .....	24
ဗွဲဂိုင်းတွင်းတွင်းဆွဲ .....	25
ဗွဲဆွဲတုမ်.ယွမ်းယွမ်းကဆံလီဂိုပ် .....	28
◆ ဂါဆံဗွဲဂ်,သွမ်းရှိုင်းရှိုပ်, .....	31
◆ ဗွဲဆွဲဗွဲပံးယွ,လီ ယွမ်းတိုင်းစံးဆမ်.လီဂ်းလံး; .....	33
◆ မူ,ဗွဲပုလုတ်းယွမ်းလွင်း .....	35
◆ ဆမ်.တုဂ်းတတ်, ဂှံစာတ်,ကမ်,လင်းရှိုဆွဲဆွဲ .....	35
◆ ကမ်,လင်းလမ်းလံးဝု; တေစင်,ပွဲ,ဆမ်.မိုင်းလွဲ .....	35
◆ ဗွဲတိုက်, .....	36
ဗွဲဆွဲဂါဆံရှိုင်းဗွဲ.ကဆံငဝ်းဂုမ်းဂမ်စလေးလွင်းဆွဲ;မိုင်းစပ်လွင်းတိုဆံးလင်း	
ပိုင်းစဆတိုင်းရှို;ပီဆံပဆံရှာယွင်းယွင်း .....	36
တွင်းလွင်းစလေးစေးတုဂ်းယွမ်း .....	37

# ရှင်ရှင်

[illegible][illegible]

ဆမ်.စမ;ဆံ. လံးဝုးပီဆံသံဂုဂါဆံလုဂ်.ဗိုဆံ.တေးသူးစွင်တံးဆမ်.ရှုင်သိမ်းပီ  
ကဆမ်မီးဆေးတီးတိတ်းလင်းလွမ်းလီဆံလိဆံထံးစလး မိုင်းတံးပွတ်းဂင် ဆမ်.ယဝ်.။  
စွင်,သီ,ကပ်စိုဆံးလိုင်;တံး/တဝ်.သိုဂ်းလိုင်;တံး RCSS/SSA စိုဆံးစွမ်းဂံဆံ့ဇိုင်းလွမ်း  
သံးစမ;တိုင်း ဗွင်းပီ 1996 ဝံးစုဆံသု, ကွမ်ကပ် တပ်.သိုဂ်းမိုင်းတံး Mong Tai  
Army (MTA) ဂုမ်းဂွမ်းဆွမ်းလူးဝင်းစိုင်းဝမ်လူင်ပွင်လိုင်;သိုဂ်းမာဆံ;ဆမ်.ယဝ်.။

၅ဝပ်းဆမ် မူဝါမ်းလွမ်းသံးဗမးဆမ်.တိုင်းဆမ်.ဂေးကပ်ယီခ်းပိခ်းတီးယိုင်း  
တျ၊သိုက်းမာမ်း ကပ်နှိုင်းသိုက်း ထိုင်းသိုက်းဇ်းမူရ်.လုမ်းသိုက်းတံး ကမ်ကင်,ခိုခ်းရှမ်  
နှိုင်းလုက်.တေ့,သူ့ ဗွင်းပီ 1996-1998 ဆမ်.ယပ်။ ဗွင်းဆမ်. ဂူးမှိုင်းဆွဲး 11  
စလးဝိုင်း ရှပ်ဂူခ်း 300,000 ပံ လွမ်းဝါမ်းဆွတ်းဆေးပင်, လံးထုက်,သိုက်းမာမ်း တိုက်း  
လိုက်းစံး.ပံးရှိုခ်းယေးရှုံးစံး.စပ်းယူ,ရှိုမ်းဝိုင်းစလးသီခ်းတင်းလူင်ဆမ်.ယပ်။ ဂူခ်း  
မှိုင်းဆပ်.ရှပ်ပက်,လုးပေး.ထုပ်.စုတ်. စုးနှိုမ်စလးဂမ်.ကမ် လိုက်းဆံး။ ဆွဲးဂိုင်းတွင်း  
ဂူရ်း သိုက်းမာမ်းတိုက်းဂမ်.ကမ်လူလံးဆင်းယိုင်း 70 ဂေး.ပုးလိမ်ကွမ်,ယိုင်း စလး  
ကွမ်,ယိုင်း ကမ်ကျယုကင်,ရှပ်လံး 5 စပ်,လိုက်းဆမ်။

ဆွေးပိုင်းတီးမှိုင်းတီးပွတ်းဂၢင်ကဆ်းဇီဝ်းမူဝ်းသေကမ်၊ပဆ်းဗွဲယူ၊သင်းဆံ။ ကပ်  
ယိဆ်းပိဆ်းလွင်းပဂ်းသိဆ်းတၢင်း တၢ၊သိုဂ်းမၢဆ်းသိုပ်၊စွာဂ်းတပ်၊သိုဂ်းမဆ်း စပ်းပဂ်း  
တပ်။ ပုးဇီဝ်းလွင်းဂျေ၊တင်းတိုင်းသိုဂ်းထူဆ်း 14 ကဆ်းပဂ်းဝံ၊ဆွေးစလးဝိုင်းဆမ်၊လၢင်  
ဆမ်၊ယပ်။ ဆွဲဂ်းသေဆမ်။ ယင်းပဂ်းတၢင်းပဆ် တၢ၊သၢင်းဇံထီင်း။

စွင်းဂၢဆ်းဇံတိုင်းဆမ်၊ကဆ်းယွဲ၊ကဆ်းတိုင်းကွဆ်းတၢင်းဆွေးပိုင်းတီးဂျေ၊လိပ်း  
ဂူဆ်းမှိုင်းစံ၊ပံးဆံ။ ဂျေ၊သၢင်းဆိုင်စမးဆမ်၊တိုင်း တီးဂိုင်းတွင်း ဆွေးပိုင်းတီးကဆ် သိုဂ်း  
မၢဆ်းဂျေ၊လိပ်းဂူဆ်းဝါဆ်းသေ ဂမ်၊ဆမ်ပံးစပ်းဆွေးမှိုင်းထံး ဝံးဝီ 1996။ မိုဝ်းလိပ် ဝါဆ်း  
ဂူဆ်း ကဆ်းယၢမ်၊မီးမုး 50 ဝါဆ်းဆမ်။ ဂူလ်းဂိုတီး ကပ် 10 ဝါဆ်းဂူလ်းယပ်၊သေ ကပ်  
ယိဆ်းပိဆ်းကွင်းတီးတင်းတပ်၊သိုဂ်းမၢဆ်းတၢ၊ 3 တပ်၊စလးပိဆ်းကွင်းတီးရှုင်းဗိုဂ်းဂၢဆ်  
သိုဂ်းမၢဆ်းဂျေ၊ယပ်။ ဗွင်းတိုဂ်းဂျေ၊သၢင်းစွင်းဂၢဆ်းဇံတိုင်းဆမ်။ ဂိုင်း 54 မေးဂျေ  
ဝတ်း ဂိုင်းတွင်း ဆွေးဝီ 2005 ထိုင် 2009 ဆမ်။ ယင်းမီးဆၢင်းယိင်း 3 ဂျေ၊ ဂျေ၊သိုဂ်း  
မၢဆ်းတိုဂ်းဂၢဆ်းလဆ်ယပ်။ ကပ်တံထီင်းဂွဆ်း။

ယွဆ်းသၢင်းဇံတိုင်သို၊ဆိုင်ဆမ်၊တူဂ်းတၢတ်၊ရှၢင်းလီဆမ်၊ယပ်၊စလး စွင်းဂၢဆ်  
ဇံဂိုင်းတွင်းဆံ။ ဂိုတီးရှုးဆမ်၊လူတီးယွမ်းလူင်းဂျေ၊သေ ကမ်၊မီးဆမ်၊တူဂ်းလူင်းဆမ်  
စလးရှၢင်းလီ ဆွေးစပ်းမံးမှိုဆ်းမှိုင်းကွဆ်းတၢင်းယပ်။ မိုဝ်းကွဆ်းတၢင်းယၢမ်၊ပိဆ်းတိုင်းတီး  
ပုယူ၊ဆမ်တေ၊တေ။ ဂိုတီးရှုးဂူဆ်းမှိုင်းဆွေးပိုင်းတီး ပွတ်းတၢင်းဆိုင် စလးပွတ်းတၢင်း  
တိုး စွင်းဂၢဆ်းဇံလံးပိုင်းကိုင်ရှၢဂ်းလီင်းတွင်းမုးယူ၊ယပ်။ မိုဝ်းလိပ်စတေ။ ဆမ်၊တူဂ်း  
လူင်းကေ၊သေ လိုင်၊ဗွဆ်းပုတူဝ်ယွဲ၊လိုင်ဆမ်၊ဂျေ၊ ကပ်ရှၢလံးပုးဂျေ၊လွမ်းယပ်။  
ပိုဆ်းကဆ်လွဲ၊တိုင်းတၢ၊စွင်းဂၢဆ်ဆံ။ သုမ်းတိုဆ်း ကမ်၊ပေးလံးဆမ်၊တွဆ်းသင်တေ၊တေ။  
ဂွပ်းဝုး လၢဂ်းပဆ်း၊ကိတ်၊ရှိုင်းဆမ်၊သမ်ရှုလ်၊ဆမ်။ ဂိုတီးဂၢဆ်ပဆ်း၊ရှိုင်းဆမ်၊ရှုလ်၊  
လိပ်ရှုလ်း၊ ကဆ်ပဆ်းကွဂ်း၊ရှိုင်းဗွဲဆမ်။ ဂူလ်းမီးပွတ်းကွဆ်း၊တွဆ်းဆိုင်ဂူလ်း။

ဇံဂိုင်းတွင်းတွဆ်းဆိုင်ဆံ။ စတေ၊ခိုင်သၢင်းမုးမှိုဝ်းဝီ 2009 ရှၢင်း၊ဂိုစွင်းဂၢဆ်းဇံ  
ကွဆ်းတၢင်းဆမ်။ 40 ဂီးလူဝ်းမေးတိုင်သေ တေမီးကၢင်း၊ဂိုင်းဆမ်၊ယွဲ၊လူင် စလး  
တေမီးလွင်းတုမ်၊တိုဝ်းတင်းဆမ်ဆမ်၊ယပ်။ ဂူဆ်းမှိုင်းဂိုင်းတွင်းစလးလၢင်းမှိုဝ်း လိုင်  
ပိုင်းကိုင်စမးဆမ်၊တိုင်း တၢ၊ဂၢဆ်းဇုဂ်း၊သွမ်းစလးဂၢဆ်းရှုပတေ။ လွမ်ရှုဝ်းပုးဆမ်၊တေ  
စာတ်၊တေရှိုင်း ပိုင်လူင်မဆ်းလွင်းဂျေ၊သီ၊ကုတုလီဂ်းလံးဆမ်၊ယပ်။ ဝံးဇေးစီဆ်ယွဆ်း  
ဇံဆွေးမှိုင်းလၢင်းစလးမှိုင်းမၢဆ်းတွဆ်းဂၢင်ယပ်။ ဂူဆ်းမှိုင်းဆွေးပိုင်းတီးဂျေ၊ လွမ်တူဂ်း  
လိုင်ရှုဝ်းစုးဇေးစီဆ်ဇံတိုဂ်း၊ဝံ၊ယူ၊ဆမ်၊ယပ်။

စူင်းဂါမ်ဇာ်ဆိုင်စမးဆမ်.တိုင်းတင်းသွင်ကမ်ဆံ. တိုင်းပူဆံ.ပီဆံပိုင်ဂါမ်ပုဂ်း ပွင်ဆမ်.ယဝ်.။ ဂွပ်းဝုးတု၊တေဂေ၊သင်းတင်းသွင်ကမ်ဆံ. သိုင်းမာမ်းကပ်ရှိုင်းသိုင်း ထိုင်းသိုင်း ဂှေးလိုပ်းဂူဆင်းမိုင်းဆွဲးပိုဆံ.တီးကွပ်းယဝ်. သိုင်းမာမ်းစပ်းဂွပ်းကပ်ပိုဆံ. တီးပပ်းတပ်.စပ်ဆမ်.ယဝ်.။ ဇာ်မို၊ဆံ. တိုင်းတေပီဆံကမ်ယု.ပိုင်ယု.သင်းစူင်း တိုင်းသဇာ်စမးဆမ်.လမ်,လွင်းလွင်ဆွဲးလိုင်းတီးကမ်ဆိုင်ဆမ်.ယဝ်.။

စမးဆမ်.တိုင်းဆံ. မီးယု.ဝံ.ဆွဲးစကးသိုင်းသိုပ် တီးကမ်သိုင်းမာမ်းသိုပ်,ပိုတ်, ဆေးသိုင်းတေ,စွင်,သီ,ကပ်ခိုဆင်းလိုင်းတီး/တပ်.သိုင်းလိုင်းတီး RCSS/SSA ယု. ပီဂ်. သမ်.မီးကမ်လွင်းလမ်းမိုင်းဂိုတ်းယိုင်းကမ်ဂေးယဝ်.။ သိုင်းမာမ်းတေသိုပ်,ပူဆံ.ပီဆံ သုဆံ,လံးသုဆံ,ပီဆံဂူဆင်းဆွဲးပိုဆံ.တီးသေ ကမ်,မီးဗွဲကပ်တင်းဗေတ်းစပ်ဆမ်.ယု.။

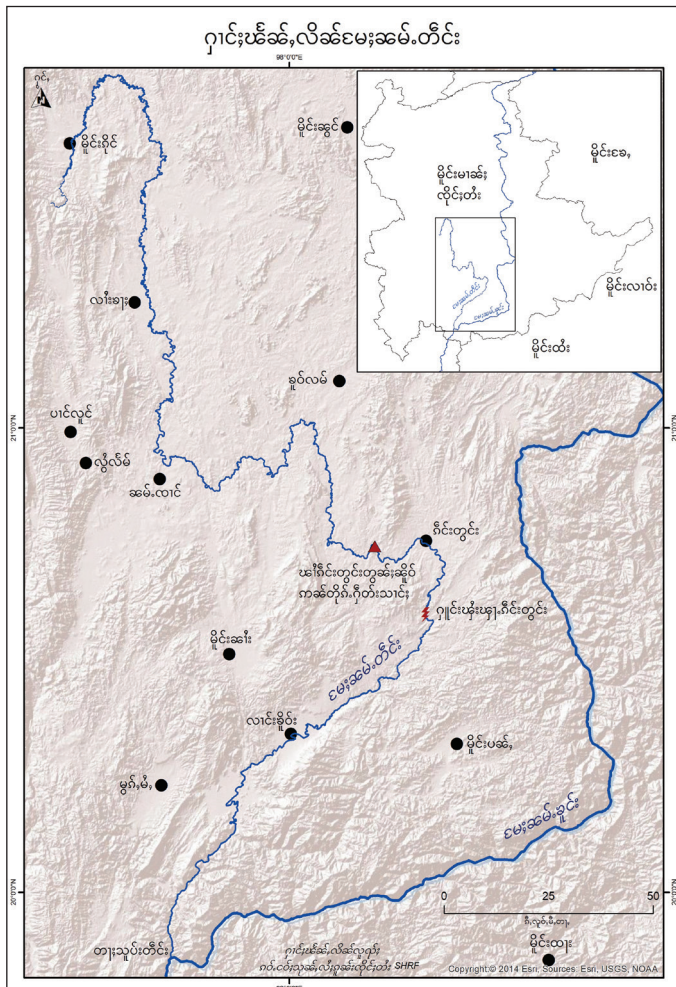
လွင်းတိုက်.သိုပ်,မုင်းဆေးဂေ၊သင်းဇာ်ရှိုင်းတွင်းတွင်းဆိုင် ကမ်တေပီဆံဇေး စီဆံလွင်ဆွဲးငပ်းလမ်းပီဆံလိုင်.ဆံယု.ဆံ. တိုင်းတေရှိုတ်းရှိုပ်းပီဆံလိုင်ဆံ.ဆံကမ်ရှိုတ်းရှိုပ်း ဂူဆင်းမိုင်းဆွဲးပိုဆံ.တီး ကမ်,လံးလွင်တေ,လွင်ပွင်လိုင်း ဗေးမီးက၊ဆေး, တီးဆေး,ပျီ,တေ, စပ်သေ တေရှိုတ်းရှိုပ်းဗေးပပ်းတိုက်.သိုင်းသိုပ် ယိုတ်းယဝ်းစာပ်းရှိုပ်းထိုင်ဆမ်.ယဝ်.။

ဂွပ်းဆမ် ဂွပ်းစးတုဂ်းယွမ်းရှိုပ်းလွင်ပွင်လိုင်းမာမ်း ဂိုတ်းပီတ်းဇာ်ရှိုင်းတွင်း တွင်းဆိုင်ဆံ.။ သင်ဝုးမီးစေးတုဂ်းလွင်းတင်းဂါမ်မိုင်း။ မီးလွင်းပိုင်မိုင်းရှိုပ်းတုမ် လိုင်းလင်,ယဝ်. ဂူဆင်းမိုင်းမီးသုဆံ,ရှိုပ်းစပ်းပုးတပ်းတပ်းလွမ်းစူင်းတိုင်းသဇာ်စပ် ဂွမ်း, လင်,စွဲးရှိုပ်းပူဆံ.သွမ်,ထိုင်ဂမ်းဆိုင်ဝုး စူင်းဂါမ်ယု,လွင်လိုင်းဆံ. ထုဂ်,လီရှိုတ်း ရှိုပ် ကမ်,ထုဂ်,ရှိုတ်းဆမ်.ယဝ်.။

လိုင်ဆမ်. ဂွပ်းစးတိုက်.သုဆံ.ထိုင်ကပ်းငိုဆံ.တိုင်းဆွဲးရှိုပ်းမိုင်း- ပိုင်လွင်မာမ်း မိုင်းဆေးပူလ်း ကမ်ပမ်လွင်းလမ်းရှိုတ်းသင်းတီးဇာ်ရှိုင်းတွင်းတွင်းဆိုင်. ရှိုပ်းဂိုတ်း ပီတ်းလွင်းပမ်ရှိုင်းစလးလွင်းတိုင်းလင်းဆွဲးဇာ်ယု,လွင် ကမ်ယု,ဆွဲးပိုဆံ.တီးသိုင်း သိုပ် ဆွဲးမိုင်းရှိုပ်းတုမ်မာမ်း။ လွင်းဂမ်.ထီမ်လွင်ပွင်လိုင်း ရှိုတ်းဇာ်ကမ်ပိုင်ဆံ.ကမ်,သွင်၊ ကမ်,လံးလွင်ဆမ်. တေရှိုတ်းရှိုပ်းပီဆံပပ်းတိုက်.စလး တေရှိုတ်းရှိုပ်းကမ်ရှိုင်းဂေ၊သင်း လွင်းငမ်းယီဆံ ယုဂ်းယွမ်းရှိုင်းကေ,လွင်ဂျု,ဂူလ်း။

**ပိုခင်းလေး၊ ယီခင်း၊ ငင်း၊ ဟိုင်း၊ ထိုင်း၊ ကွမ်းသုံး၊ ခမ်း၊ ခမ်း၊ တိုင်း**

အင်းတော်ခရိုင်၊ ဝိသေခမးအင်း၊ ခိုက်၊ ခမ်း၊ လင်း၊ လွင်း၊ ကမ်းလံသူ၊ လူးခမးအင်း၊ နှင်းဆင်း  
 လိုင်းတံးကမ်းဆိုင်၊ ။ ရှုမမင်းလုက်၊ တင်းခကးဝင်းမိုင်းဂိုင်သေ လံလတ်းလွင်းတု၊ 560  
 ဂီးလူဝ်းမေခးတိုဝ်း ပိုဆ်၊ တီးသုင်မိုင်းတံးပွတ်းကမ်းလံလတ်းလွမ်း ခကးဝင်းလံးစု၊  
 အင်း၊ ကင်၊ မိုင်းဆံး ခလး လင်းနှင်းလိုင်းဆံသေ လွင်းသူ၊ လူးခမးအင်း၊ နှင်း တီးတု၊  
 သုဝ်းတိုင်းအဆ်၊ ယဝ်။





ရှုမ်းနှိုင်းတံး ယူသင်းသင်းထင်မးလွမ်းရှုလ်းလွမ်းစမးဆမ်.ဆံ.သေ နှိုတ်း  
 ဂါဆ်းရှ်းဆး၊ ဗုဂ်,မာဂ်,မံ. ဗုဂ်းယိုဝ်းဆင်းစိတ်လး၊ နှိုင်းရှ်းနှိုင်းသူဆ်သေ နှိုတ်းရှု  
 လိင်.တွင်.လွမ်းသံးစမးဆမ်.ဆံ.မး ဆပ်.ရှပ်ပာဂ်,ပီမဆ်းယပ်.။ နပ်နှိုတ်းဂါဆ်းဂု.စံ တာမ်  
 ရှိုတ်းရှ်းဗုဂ်းထုင်းသေ စတု,ဂွင်းမူး ဝတ်.ဝုးရှိုင်းရှိုင်းမးလွမ်း ဂါဂ်းလုံပာဆ်ဆမ်.ယပ်.။  
 တူင်,ဂွင်းရှုမ်းလွမ်းသံးစမးဆမ်.တိုင်းဆံ.ဂေ၊ မိုင်းကွမ်တောင်း ပးဆ်းဆးလိမ်လပ်းဗုဂ်.  
 မိုင်းဂိုင်၊ လံးဗုဂ်၊ မိုင်းဆံး လး၊ မွဂ်,မံ, လိုင်းဆံ.။



ဂွင်းမူး လး၊ ဗုဂ်,မာဂ်,မံ, တီးဆမ်တုမ် ဆ်းဂိုင်းတွင်း



ရှေ့လင်းဗျူးလားစား

### ◆ ကွင်းတီးရှိတ်, “လှိုင်းတင်းရှက်တီး”

ဗမာ့ဆမ်တိုင်းဆံ့ ဆွဲလှိုင်းတင်း ရှက်တီး “စုဆံသမ်လေး၊ ဆင်းကူးပိမ်,” ကဆံ ဆင်းခမ်းဂူ, (ဆင်းယိုင်းဂျေလီဝ် ကဆံပိဆံ့မေတီး ဆွဲမေတီး ၈ လင်း၊ ထုဂ်, ယုဂ်.ယွင်းဝုး ပိဆံဗျူးစုင်သင်းရှိုတ်း ကွဂ်,လိဂ်းလားတီး) တိမ်မိုင်းမွဂ်းပီ 1880 ဆမ်. တိုဆံးပိဆံဗမာ့ဆမ်.ကဆံ ရှိုတ်းရှိုတ်းလွဲလဲးစံးလွဲထိုင်ယူ,တု,သေ, ဆမ်.ယဝ်.။

ဆွဲလှိုင်းဆမ်. ပေးဂု.ဝုဂ်း တင်, စုဆံသမ်လေး ဂိုင်းတွင်း ကဆံ ယူ,ဆူးတင်းကွဂ်,မိုင်းဆံး လံးကွဂ်, တင်းဂု.စံဂု,ဆူးတင်းရှိုင်, လွမ်းသံ ဗမာ့ဆမ်.တိုင်းသေ ရွတ်းထိုင်ဂု,မိုင်းရှိုင် တီးကဆံမဆံးလံးတံးတတ်းဂုဂ်.ဂူး လွမ်းဆင်းကူးပိမ်, ဆမ်.ယဝ်.။ ဂုလုး ဂုး ဗမာ့စုဆံသမ်လေးကမ်,လံးလွဲ/







လင်းလင်းမတ်ခမ်း (1541 - 1604)



လင်းကင်းသိင်္ဂီ (1787 - 1882)



လင်းကျေးလီ၊ မိုင်းပခမ်း (1822 - 1889)



ခောင်းအင်းလှ (1854 - 1918)



လင်းကမာတီးလင်း မိုင်းခွင် (1858 - 1906)



လင်းမခေမ္မာမင်း မိုင်းရိုင် (1877 - 1916)



လင်းပလှေမင်း (1890 - 1953)



လင်းပလှေမင်းမောင် (1893 - 1971)

### စွဲမေးတံး ၈ လတ်း

ကမ်းဂါၣ်းနုၣ်းလး၊ ဆင်းကူးပီမ်၊ လံးကွက်၊ယာဆ်ဂိုၣ်ဆင်းကင်းဖျှံသေပွက်းစိုဆ်းမိုင်းဂိုင်  
ဖွင်းကင်းတွင်းယပ်။ လံးဂိုတ်၊လုက်းဆွဲထိုဆ်းသေတံၢ်လွမ်းတင်း ဖွင်းပွက်းဂိုၣ်ဆ်းဆဆ်း  
ယပ်။ စုဆ်းသမ်လေးလွမ်းရှာမေးဆင်းမဆ်းသေ မိုင်းရှပ်.ရှဆ်ဆင်းကူးပီမ်၊တံၢ်ယပ်.  
ဆဆ်. ယွဆ်.တင်းရှပ်.ပီင်း ရှပ်.ရှိုင်း ဆိုဝ်ဆင်းကူးပီမ်,သေ ကပ်လိပ်တိုင်းကူးတံၢ်  
လွမ်းမဆ်းဆင်းဂျးဆဆ်.ယပ်။

လှိုင်းရှပ်ဆံ. ပီဆ်လှိုင်းကဆ်ပီဆ်စတ.မီးစတ. ကမ်,လွဲးကပုမ်, ဂိုတ်,စိုဆ်းမွက်  
ဆွဲးပီ 1700 သေ မီးရှေ့စုဆ်သမ်လေးလွမ်းဆမ်.တိုင်း ကွင်းတီးဂိုတ်,စုဆ်သမ်လေး  
တီးဝါဆ်းပျးသျှ ဆွဲးဂိုင်းတွင်း လး ဝါဆ်းဆင်းကူးပီမ်, တီးဝါဆ်းမာ်,လင်း မိုင်း  
ဂိုင် လှိုင်းဆံ.။ ဂမ်,လတျ,တင်းသွင်ဆဆ်. တိုဆ်းမီးလွင်းဂိုပ်,စွင်းလွမ်းစမးဆမ်.တိုင်း  
ကဆ်ပီဆ်သီဆ်းသံတင်းဂျးမိုင်းမိုဆ်.သိုဆ်းဂွဆ်,ဆဆ်.ယပ်.။ လှိုင်းလှိုင်းဆံ. ရှိုတ်းရှို  
စိုဆ်းရှဆ်ဖောင်းရှိုင်းစုဆ်တံးမိုင်းဂွဆ်,ဆဆ်.ယပ်. ဂွပ်းဝျး စမးစုဆ်သမ်လေးဆံ.  
ပီဆ်လါဆ်ယိုင်းကင်းဖျှံ.မိုင်းဆ်းသေ လွင်းဆံ. လင်းပီဆ်လွင်းတင်းကဆ်စမးစုဆ်  
သမ်လေး ကမ်,ယွမ်းရှပ်.လွင်းလုက်းလံးမဆ်းရှပ်.ဂူးလွမ်းဆင်းကူးပီမ်, ကဆ်ပေး  
မဆ်းဆင်းပီဆ်ဂူဆ်းဖင်းဂျး/ထမ်းမတျး(ယှိုင်းယှိုင်း)ဂူလှိုင်းဆဆ်.ယပ်.။

## ဆမ်.တိုင်းကိုဆင်း၍

ဂူဆင်းမှိုင်းလောင်းနှိုင်း လိုင်းယူ၊သင်းသင်းထင်လွမ်းသံ၊  
ခမးတိုင်းဆမ်.ကျေး တိုဆင်းပိုင်းကိုင်သံ၊ဂေးခမးဆမ်.  
တိုင်းဆံ.မးပာဆမ်သိုပ်၊ပာဆမ်၊ လွဲ.တိုင်းခမးဆမ်.တိုင်း  
ဆံ.ဂါဆမ်၊ ကပ်ရှင်ခင်းရှင်ဗေးလိမ်လိုင်းဆံ။ ဂူဆင်း  
ထင်း၊ ခပ်ယင်းလံးလွဲဆမ်.ဝါဆမ်(ကရသျှ၊) ဆမ်.တိုင်း  
ဆံ.သေ ပေးတေကွက်၊တျးကွက်၊တောင်းဂျ၊တောင်းလွဲ  
ယင်းကပ်သို၊ဆင်းကွမ်ဂျ၊လွမ်းဆမ်.ယပ်။ ဂူဆင်းထင်း၊  
ခပ်ယပ်၊ယပ်တျး ဆမ်.တိုင်းဆံ. ပီဆမ်ဆမ်.ယျးယျကဆမ်  
ခင်းဂင်းတောင်းပီဆမ်ဗေးဆမ်ဆမ်.ပျး ဆံယပ်။

### ◆ ကွင်းတီးဂိုတ်၊ကွက်၊ လိုတ်းရှာဆမ်တံး

ဂါဆမ်လုဂ်.ဗိုဆမ်.တေ၊သျှးခွင်တံး တူင်းဆိုင်လွမ်းရှိုမ်းရှမ်းဆင်းခေးထိုဆမ်၊ရှုလ်းလွဲ  
လွမ်းသံ၊ခမးတိုင်းဆံ.မးဆပ်.ရှပ်သိုပ်းပီမဆမ်။ ဆမ်.ခမးဆံ. ယင်းပဆမ်တီးပိုင်းကိုင် မှိုဆမ်  
ပီဆမ်သံ၊လိုတ်းလွင် ကဆမ်ရှင်.ဂံ၊တေ၊ပဆမ်ဂါဆမ်လုဂ်.ဗိုဆမ်.တေ၊သျှးခွင်တံး လွမ်းလီဆမ်  
လိဆမ်ထံး တင်းမှိုင်းတံးပွတ်းဂင် ခလး ပွတ်းရှင်၊ ဆမ်.ထီင်းယပ်။ ဗွင်းသိုင်းတံး  
ပွတ်းရှင်၊တေမးရှမ်းရှမ်းလွမ်းသိုင်းတံးလွမ်းလီဆမ်လိဆမ်ထံး ဆွဲလပ်.ပီ 1980 (ဗွင်း  
သိုင်းတံးရှမ်းဂဆမ်ပီဆမ်မး တပ်.သိုင်းမှိုင်းတံး Mong Tai Army (MTA) ဆွဲပီ 1985)  
ဆမ်. ခပ်လံးကွက်၊ခပ်တောင်းလွမ်းသံ၊ခမးဆမ်.တိုင်း ရှိုမ်းရှမ်းဂိုင်းတွင်းမးပီဆမ်လံ၊  
လံ၊ပီယပ်။

ဝံးတပ်.သိုင်းမှိုင်းတံး MTA ကဆမ်ခုဆမ်သျှ၊ကွမ်ရှပ် ယွမ်းဆွမ်းဝင်းမှိုင်းတေ၊  
လွင်ပွင်လိုင်းသိုင်းမးဆမ်၊ မှိုင်းဝဆမ်ထီ 25/1/1996 ဆမ်.ယပ်. လွမ်သိုင်းလွင် ယွတ်းသိုင်း  
မှိုင်းရှပ်မှိုင်းဂူဆင်းသိုင်းမွက်၊ 300 သေ လက်.ကွက်၊ယာဆမ်လီဆမ်လိဆမ်ထံး မုင်းဆျးခပ်၊  
မှိုင်းမှိုင်းတံးပွတ်းဂင်ဆမ်.ယပ်။ လုမ်းလပ်းယွတ်းသိုင်းခပ် လံးလုဂ်၊သိုင်းမးဆမ်လမ်း  
လွမ်.ရှပ်၊လွမ်းရှိုမ်းဂိုင်းတွင်း ရှပ်းဂျး ရှိုတ်းဂိုင်းမှိုင်းဝင်းမှိုင်းသေ လက်.လွမ်ခမ်၊



ရှာင်း; ဖန်ခမ်း၊ လိခမ်း စေသိခမ်းသံ၊ တာင်း  
ဆုံး ခေပံ၊ ဆင်းလှိုင်းထံး



ကဆံ့ပိုဆံ့ရှပ်.ရှင်းမန်းမဆံ့ပီဆံ့ဂူဆံ့ပံးဖေးသေ လံးလွင်းလွံးထီမ်၊ ဂူဆံ့မိုင်းတံးပံး  
ဖေးဆံ့သမ်၊ ကမ်,လံးထုဂ်,ရှပ်.ရှင်းဝုး ပီဆံ့ဂူဆံ့ပံးဖေးဆံ့သေလး၊ ဂုးလံးယံဆံ့ပီဆံ့  
ရှိုင်းဂါဆံ့ယာဆံ့မိုင်းဆွဲးမိုင်းထံး ထိုင်ယာမံးလိပ်ယပ်။ ဂူဆံ့မိုင်းဆပ်.ရှပ်ရှိုင် ဂုးလံး  
ပိုင်းကိုင်ယူ,သပ်းလွမ်းပင်သပ်းလွမ်းလိမ်လိမ်တံး-ထံး။

ဂူဆံ့ဝါဆံ့ဂူဆံ့မိုင်းမွဂ်းခိုင်းဆိုင်; လိုဝ်းဃုးသိုဂ်းမာဆံ့တံးလိပ်းရှေးခံးပံး  
ဆံ့. ပီဆံ့လွမ်းသလးဝိုင်းလွမ်းသံးမဆံ့တံး။ ဝါဆံ့ဂူဆံ့ကဆံ့ဃုးသိုဂ်းမာဆံ့ကပ်ဖွဲး  
ဖေပ်ပီတံးကွဆံ့တင်းပိုဆံ့ဆဆံ့.ပီဆံ့ဝါဆံ့ပု,သု, ဆွဲးဂိုင်းတွင်း (ပီဆံ့ဝါဆံ့ဂိုတ်,စုဆံ့  
သမ်လေး ဖူးရှာဆံ့ဆွဲးလှိုင်းတင်းရှပ်.တံး) ရွပ်းဝုး မဆံ့ပီဆံ့တံးကဆံ့ယူ,ရှိုမ်းလမ်  
သံးသိုဂ်းတံးစပ်စာမံးဆဆံ့.တံးသေ မုင်းဆးလူးဆးတင်းရှပ်.ထိုင်မိုင်းတံးပွတ်းဂင်  
ဆဆံ့.ယပ်။ သိုဂ်းမာဆံ့ကပ်ရှိုင်သိုဂ်း 6 တပ်.ရှပ် ပုးလိမ်တပ်.လုမ်းလှိုင် 99 ကဆံ့  
လိုဝ်းသိုင်ဆပ်းယွဆံ့.တင်းမိုဂ်းစပ်ဆဆံ့. ဖေပ်မုဂ်.တိုဂ်းတေးဝါဆံ့ပု,သုယပ်။ ဂူဆံ့  
ဂူဆံ့မိုင်း ဆွဲးဝါဆံ့ပု,သု 20 ဂူဆံ့ ဃုးသိုဂ်းမာဆံ့ကပ်ဖွဲးဖေပ်ပီတံး၊ ဂူဆံ့ဝါဆံ့ 40  
ဂေ့. သိုဂ်းမာဆံ့တံးလှိုင်.ရှပ်,ဈေး၊ ဆင်းယိုင်းတင်းလုဂ်းကွဆံ့, လံးဖေတ်,ယာဆံ့ဂဆံ့  
မုဂ်းယူ,ဆွဲးထိုဆံ့,ခိုဝ်း တံးကဆံ့လိဂူပ်လိဂါဂ်,သေ မင်လိုဝ်းတံးလွမ်းဆဆံ့.ယပ်။


◆ ကွင်းတီး သိုဂ်းမာဆံ့တင်းတပ်. ဆွဲးလိုင်းတံးပွတ်းဂင်

ဝါးသိုဂ်းမာဆံ့တံးရှေးလိပ်းခံးပံး ဂူဆံ့မိုင်းတံးပွတ်းဂင် ဆွဲးပီ 1996-1998  
ယပ်. သိုဂ်းမာဆံ့တင်းတပ်.စပ်လွမ်းဆွဲးဝိုင်းသလး ဝါဆံ့ဂူဆံ့ဆွဲးပိုဆံ့.တံး တင်းဆမ်  
ပုးလိမ်လွမ်းသံးမဆံ့.တံးယူ,ယပ်။ မိုဂ်းပီ 2010 ဆဆံ့. သိုဂ်းမာဆံ့သင်းတိုင်း  
သိုဂ်းမု,စပ်ထိုင်; ကဆံ့ပီဆံ့တိုင်းသိုဂ်းဝါဆံ့ကွဂ်,ဂင် တံးဝါဆံ့စူပ်လမ် ဆွဲးသလးဝိုင်း  
ဆဆံ့.လင်၊ ပီဆံ့ကွင်းတံးခိုဂ်.စပ်,လမ်,လွင်းတု,ဂါဆံ့သိုဂ်း ကဆံ့ရှပ်.သမ်ပမ်ဂူပွတ်း  
တွဆံ့ဆွဲးမိုင်းတံးဆဆံ့.ယပ်။ စူပ်လမ်ဂေ့ ပုးဆွဲးပိုဆံ့.တံးကဆံ့သိုဂ်းမာဆံ့ တံးရှေး  
လိုဝ်းဂူဆံ့မိုင်းခံး.တံးယူ, ဆွဲးပီ 1996 ဆဆံ့.ဆင်,ဂပ်,ယပ်။ တံးစူပ်လမ်ဂေ့ ပီဆံ့  
ကွင်းတံးကဆံ့သိုဂ်းမာဆံ့ ရှိုတ်းရှပ်.မိုဂ်းလိုင်းသုတ်းသမ်တေးဂူဆံ့မိုင်းဆဆံ့.ဆင်,ဂပ်,။  
ဆွဲးစဂးလိုဆံ့ဖေ့းဖေ့းဝုးဇီး သလး လိုဆံ့သိပ်းထီမ်းပိုင် 1997 ဆဆံ့.ဂူလုး ဂူဆံ့  
ဝါဆံ့ဆွဲးသလးဝိုင်းဆဆံ့.လင် 159 ဂေ့. ပုးလိမ်သင်,စု,လှာဆံ့. ဆင်းယိုင်းသလး  
လုဂ်းကွဆံ့, ဃုးသိုဂ်းမာဆံ့ကပ်တံး၊ မင်လိုဝ်းဃုးဃုး.ထုပ်.စုလှိုင်တေးတံး တံးတပ်.  
စပ်ကဆံ့ပဂ်းတံးစူပ်လမ်ဆဆံ့.ယပ်။



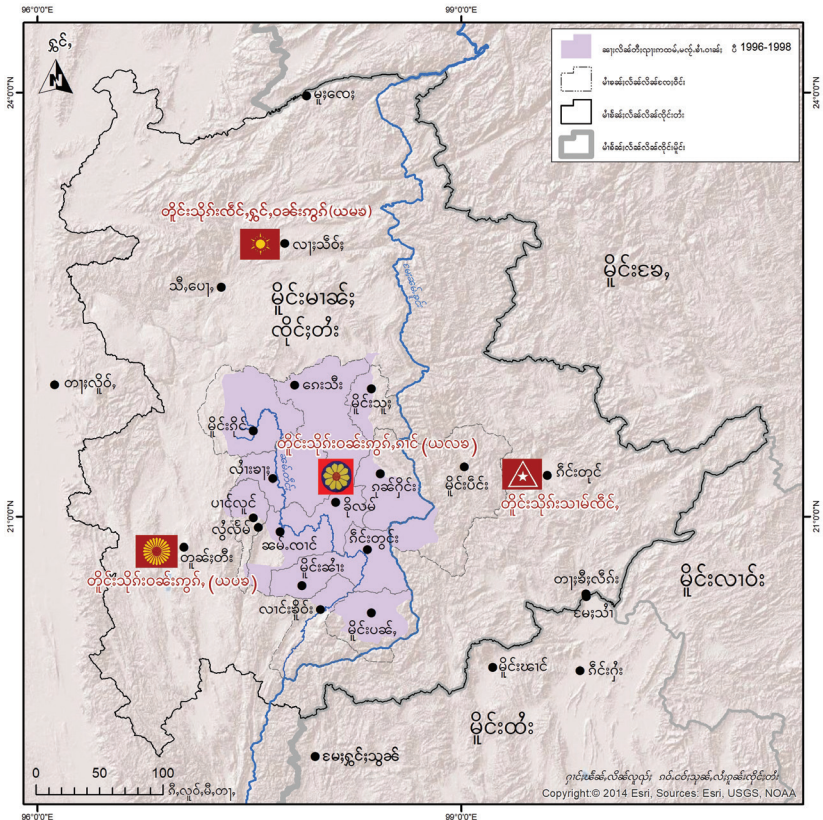


ဂီဆ်တူဝ်တံၢ်ဂူဆိးဝါဆိး 5 ဂျေ. (ပုးလုဂ်းကွဆိး 2 ဂျေ.) ဂုးသိုဂ်းမာဆိးကပ်မာဂ်,လူင်ယိုဝ်းစဝ်းဆိး ပာင်သဝ်းဂူဆိးပံးဗေဇေ တီးစူဝ်လမ် မိုဝ်းဝါဆိးထီ 21/02/1997

<p><b>March 1997:</b> <b>Ven. Ain Daga</b>, age 38, Abbot of Kho Lam temple, nr. Kunhing, was arrested and killed by troops of Burma Army Light Infantry Battalion (LIB) 524.</p>	 <p>Ven. Ain Daga</p>
---	---

လဝ်းကိင်္ဂတဂ ကုယု 38 လဝ်းကွဆိးဝတ်. စူဝ်လမ် ကဆ်ဂုးသိုဂ်းမာဆိး စမယ 524 ကပ်တံၢ် ဆိးလူဆိမာတ်.ၵျီ 1997

တိုင်းသိုင်းဝန်းကွက်,ဂၢင်အံ. ပီဆ်တိုင်းသိုင်းထူဆ်း 14 ခွင်တိုင်းသိုင်းသိုင်းမၢဆ်း  
ပတ်းပိုဆ်.သေ ဆ်းဂျးတိုင်းသိုင်းလှိုင်းဆဆ်. တိုင်းသိုင်း 4 တိုင်းသိုင်းဆ်. မီးဝံ.ဆ်းမိုင်း  
တံး၊ ထီင်းသၢမ်တိုင်းသိုင်းဆဆ်.စတ. ပီဆ်တိုင်းသိုင်းလီင်,ရှင်,ဝန်းကွက်, (ပန်းတီး  
လျးသီဝ်း)၊ တိုင်းသိုင်းဝန်းကွက်, (ပန်းတီးတူဆ်းတီး) ခလး တိုင်းသိုင်းသၢမ်လီင်,  
(ပန်းတီးဂိုင်းတုင်) ဆဆ်.ယဝ်.။



ပျးတုးတိုင်းသိုင်းဝန်းကွက်,ဂၢင်အံ. မီးတၢပ်.ရှင်သိုင်းမၢဆ်းတီးစက,သုတ်းမဆ်း  
26 တၢပ်.ရှင်ယူ,ယဝ်.။ သိုင်းမၢဆ်းရှပ်းသိမ်းကပ်တီးလိဆ်ဂူဆ်းမိုင်းသေ သၢင်းတိုင်း  
သိုင်းကဆ်ဆ်.ယဝ်.။





တိုင်းဆန်းယပ်။ သိုင်းမာန်းတင်းသိုင်းတံး ဂံလံးပီဆဲပင်တိုင်းဂဆဲးလး၊ ဂူဆဲးဝါဆဲး၊ ဂူဆဲးသူဆဲးဂံလံးလုးသိုင်းမာန်း၊ ပူဆဲးပီဆဲးသူဆဲးလံးသူဆဲးပီဆဲးဂူဆဲးသေ ၅၂လှိုင်းဝုး၊ ဂမ်းသိုပ်၊ဂမ်ထီမ်သိုင်းတံး ဆဲယူဆန်းယပ်။

**လွင်းသိုင်းမာန်းသိုပ်၊တိုင်းယိုင်းသိုင်းတံးလး၊ လွင်းပူဆဲးပီဆဲးသူဆဲးလံးဂူဆဲး၊ ဝါးလုင်းလံးမိုင်းဂိုတ်းယိုင်း**

မိုင်းပီ 2011 ဆန်း၊ ခွင်၊သီ၊ကပ်ခိုဆဲးလှိုင်းတံး/တပ်၊သိုင်းလှိုင်းတံး RCSS/SSA လံးလုင်းလံးမိုင်းဂိုတ်းယိုင်းဂဆဲးတင်းသိုင်းမာန်း၊ လဆဲးလးမိုင်းသေ သိုပ်၊လုင်းလံးမိုင်းဂိုတ်းယိုင်းတူင်းမိုင်း NCA ဆွဲးပီ 2015။ ဂူလုးဂုး သိုင်းမာန်းယင်းပံ၊ထွမ်သိုင်းစပ်ကွက်၊ဆွဲးပိုဆဲးတီးမိုင်းတံးပွတ်းဂင်လး၊ ယင်းတိုက်၊သိုပ်၊ပီဆဲးပင်တိုင်းလွမ်း၊ခွင်၊သီ၊ကပ်ခိုဆဲးလှိုင်းတံး/တပ်၊သိုင်းလှိုင်းတံး RCSS/SSA သေ သိုပ်၊ပူဆဲးပီဆဲးသူဆဲးလံးသူဆဲးပီဆဲးဂူဆဲးမိုင်းတံးယပ်၊ ကမ်၊မီးဗွဲကပ်တင်းဗွဲတံးစပ်။

ဆွဲးပိုဆဲးတီးဂိုင်းတွင်းဂေးယင်းမီးပင်တိုင်း။ မိုင်းဝမ်းထီ 08/05/2018 ဆန်း၊သိုင်းမာန်းသေ၊ယုင်းပုင်းယု၊ရှ်းပီဆဲးပင်တိုင်းလွမ်း၊ ခွင်၊သီ၊ကပ်ခိုဆဲးလှိုင်းတံး/တပ်၊သိုင်းလှိုင်းတံး RCSS/SSA လုလုးကမ်၊ပွင်၊ကမ်၊လာတ်းသင်ယပ်၊ပုးဂွင်းလေးမိုင်းစပ်၊ဂျ၊ဆွဲးပိုဆဲးတီး RCSS/SSA ကဆဲးမီးတင်းကွက်၊ဂိုင်းတွင်း ဆန်းယပ်။

**ပိုဆဲးဂိုင်း၊ဂိုင်းတွင်း**

ဂိုင်းတွင်းဆဲ၊ ဆွဲးပိုဆဲးယမ်းပီဆဲးဂိုင်း၊မိုင်း မိုင်းဆဲး Sub-State of Mong Nai သေ ပီဆဲးပံ၊မိုင်းလင်းဗျ၊ဗွဲင်းဝမ်းကဆဲးဆိုင်။ မိုင်းလီဝဲတေ၊ လုင်ပွင်လှိုင်းမာန်းကပ်သိုပ်၊ပီဆဲးဂိုင်း၊လးဂိုင်းဂိုင်းတွင်း၊ ခွင်လးဂိုင်းမိုင်းဆဲးဆန်းယပ်။။ ဂူဆဲးဂိုင်းမိုင်းဂိုင်းတွင်းတေ၊တိုင်းပီဆဲးလင်းရှ်းဆုးတံး လှိုင်းပိုင်းကပ်ယု၊သင်းလွမ်းသပ်၊ရှုလုးလွံ လွမ်းသံးမးဆမ်၊တိုင်း ကဆဲးမီးထိုဆဲးပု၊မံ၊ဆဲးဆဲးဆု လွမ်းရှပ်းပံ၊ဆန်းယပ်။

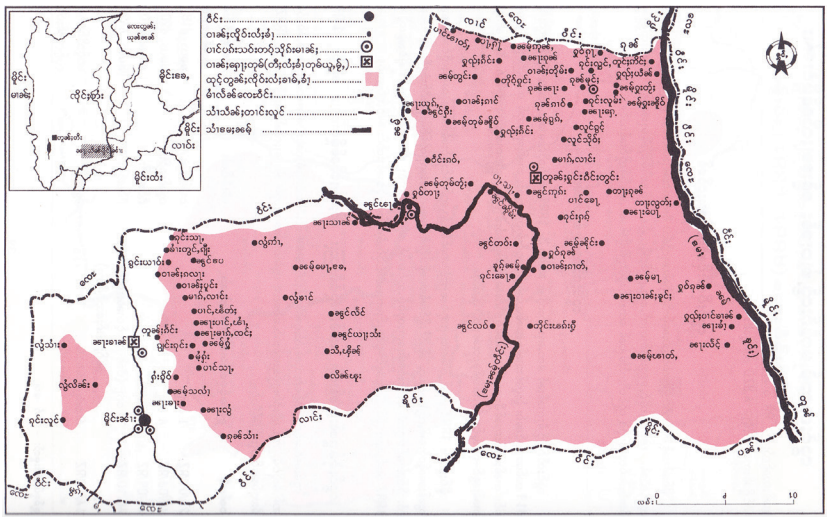
ဂိုင်းတွင်းဆဲ၊ မီးလှိုင်းသီင်လှိုင်းလင်ယွဆဲးပီဆဲးကွင်းတီး၊ မိုင်းဂိုတ်၊ဗွင်ရှုက်၊ဗွင်စှ၊ ခုဆဲးသမ်လေး လံးရှုဆဲးဆွဲးပိုဆဲးတင်းရှုတ်၊တံးဆန်းယပ်။။ ပင်စုတ်းထုင်းဝမ်းတင်းရှုတ်၊တံးဆန်းဂေး၊ တိုက်၊မီးပင်ပွဲးကပ်လတ်းရှိုတ်းဆွဲးလှိုင်းသမ်/ဗျေးဗျေးဝုးရီး ဂူပီ တီးဝါးဂိုတ်၊ခုဆဲးသမ်လေး၊ ဝါးပု၊သု၊ရှိုင်းဆမ်၊တိုင်းသေ မီးဂူဆဲးဝါးဂိုင်း

ရှုမ်းသူခမ်းစားရှုမ်းပင်ပွဲဆပ်.ရှင်။ လှိုဝ်ဆမ်းဆွဲးလှိုခမ်းသီ/မာတ်.မျှ ဂေးမီးဗွိုင်းထုင်း ပွဲးလူ,တၢ်ဆီး လွမ်းဝတ်.ဝုး ဂွင်းမူး လွမ်းသၢ်မးဆမ်.တိုင်း တီးဝၢ်ဆီးဗွိုင်းလိတ်, ခလး ဝၢ်ဆီးဆမ်.တုမ် လှိုင်းဆံ။

ရှိုင်းတွင်းဆံ.ယင်းလှိုင်းလှိုင်းလင်ယပ်. တၢ်ဂွင်းရှိုင်းလီဆမ်.တူဂ်းတၢ်တၢ်, “လှိုင်း ကၢင်” ဆိုဝ်ခမးဆမ်.တိုင်း ကဆံယူ,တၢ်လၢဆီးရှိုင်းတွင်း ရှိုင်းယၢဆံဝိုင်း 20 ရီးလှိုင်း မေးတိုင်း။ ဆမ်.တူဂ်းတၢ်တၢ်,ဆံ. ပီဆံကဆံယု,သုတ်းဆွဲးလှိုင်းတံး ခလး ပီဆံတီးကဆံ လဆံလှို ရှိုင်းလီသၢ်တၢ် တၢ်ရှိုင်းစွဲးကီပ်,ခလး, ဆမ်.ယပ်.။

မိုဝ်းသိုဂ်းမၢဆီးပိုတ်,ဆၢသိုဂ်းဟွံ,လှိုင်း ဆွဲးပိုဆံ.တီး မိုဝ်းပီ 1996–1997 ဆမ်. ရှိုင်းတွင်းလံးလုလိပ်လွမ်းတေး.တေး။ ဝၢ်ဆီးရှုမ်းကဆံယူ,ရှိုင်း,ဂံဝိုင်းဆမ်. လှၢးသိုဂ်း မၢဆီး တိုဂ်းလှို.စၢ်.ဃု,ယူ,စွမ်းတုမ်ကဆံတီး ဝၢ်ဆီးတူဆီးရှိုင်း (မိုဝ်းလိပ်ပီဆံဝိုင်းလှိုင်း ရှိုင်း,ခလးဝိုင်းရှိုင်းတွင်း) ဆမ်.ယပ်.။ ဝၢ်ဆီးလှိုင်းဆမ်.ဂေးပုလးလွမ်းဝၢ်ဆီးပု,သု ကဆံ ပီဆံဝၢ်ဆီးရှိုတ်,စုဆံသၢမ်လေးယပ်.။

ဆၢင်းယိုင်းလှၢးသိုဂ်းမၢဆီးတိုဂ်းကဆံ.လဆံလုလံတၢ်ဆမ်.။ တီးခက,သုတ်းမဆီး ဆၢင်းယိုင်း 70 ဂေး. ပုးတၢ်ကဆံ,ယိုင်းကဆံကျယုလင်,ရှၢလံး 5 စွပ်, လှိုင်းဆံ.ဂေး လှၢးတိုဂ်းကဆံ.လဆံ။ လှိုင်းဆံ. ရှိုတ်းစွဲးရှုမ်းဝၢ်ဆီးရှုမ်းမိုင်း ပုးကဆံပံးစွဲးမိုင်းထံး တၢ်ဆမ်တၢ်လံးဆမ်.ယပ်.။



ဝၢ်ဆီးလှိုင်းကဆံ,မလံးစၢ်,လှိုင်းစွဲး ဆွဲးပီ (1996–1998) လေးဝိုင်းမိုင်းဆံး

လင်းမိန်း ကယု 65 ဂူဆင်းဝါးပျာ၊ သု ပါးစပ်မိုင်းထီး ဗွင်းသိုင်းမာဆင်းကပ်  
နှိုင်းသိုင်းဗွင်းမူဝှ်းဆွဲပိုဆ်းတီး ဗွင်း 1996။ မဆင်းမးပိုင်းရှမ်းယူသင်းတီး မိုင်းဗွင်း  
စလးတွင်းဂိုင်းမံ၊ မိုင်းထီးပွတ်းရှင်၊ သေ လံးပိဆ်နှိုင်းဂါဆ်ယာဆ်မိုင်းကဆ်နှိုင်းဂါဆ်  
ဗုဂ်၊ သွမ်းထိုင်ယမ်းလီဝ်။ မဆင်းလာတ်းဝုး “ဗုးသုင်းဂူလိုင်ဂူလွင်းယဝ်။ ရှိုဆ်းဗုး၊  
သုဆ်းရှ်းဆုးဗုး၊ သတ်းလိုင်ဗုး။ ဗုးတေကပ်၊ ပွတ်းဂုးကပ်ခိုဆ်းယဝ်။ ဂွပ်းသိုင်းမာဆ်း  
တိုက်၊ မီးယူဆွဲပိုဆ်းတီး တီးဆဆ်း။ ဗုးကပ်၊ ဗုးသုင်းလိုင်သုင်းလိုင်ထိုင်” ဝုးဆ်။

ဝါဆ်းဂူဆ်းဂိုင်းမိုင်းဆွဲဂိုင်းတွင်း 50 ဝါဆ်းဆဆ်း မိုင်းလီဝ်ဂိုက်ကပ် 10 ဝါဆ်း  
ဂူလင်းယဝ်။ ဆွဲသီဆ်းမံရှင်ဂူဆ်းမိုင်းရှမ်းတုမ်မာဆ်းပတ်းပိုဆ်း ပီ 2014 ဆဆ်း ရှင်ဂူဆ်း  
92.5% ဆွဲ 10,796 ဂေ။ ပီဆ်ဂူဆ်းကဆ်ယူဆွဲမိုင်းဆွဲဂိုင်း၊ တူဝ်ယာဝ်၊ ယူဆွဲဂိုင်း၊ စလး  
ဂိုင်းဂိုင်းတွင်းသေ တုးထိုင်ရှင်ဂူဆ်း 805 ဂေ။ ဂူလင်း ကဆ်ယူဆွဲထိုင်သမ်ဂိုင်း၊ ဝါဆ်း  
ဆွဲဂိုင်းဆုးပာဝ်။

## လွင်းဗုးသိုင်းဆွဲဂိုင်းတွင်း

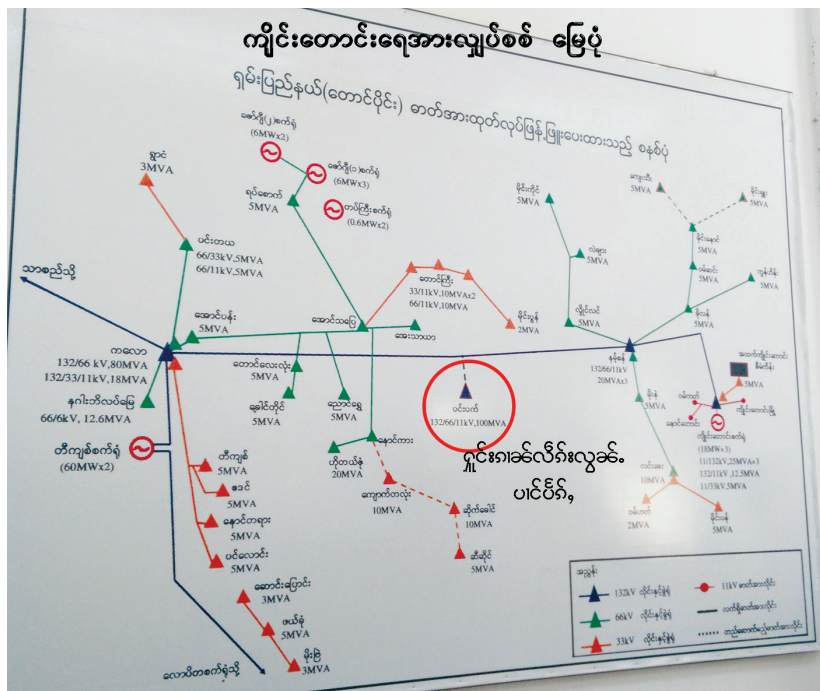
ကွဆ်တင်းပီ 1996 ဆဆ်း ဆွဲဂိုင်းတွင်းသိုင်းမာဆ်းမီးသမ်တပ်ကွဆ်၊ ဂူလင်း။  
မိုင်းလီဝ် သိုင်းမာဆ်းမီးတပ်ကဆ်ယုလိုင်သမ်တီး တွင်းလွဲကဆ်လွမ်ရှပ်းဂိုင်းသေ ကပ်  
တီးယူ၊ တီးပတ်းတပ်။ စမယ 569၊ 576 စလး 579 ကဆ်ယူပုးတွင်းတပ်ဝပ်းငုဆ်းရှမ်း  
ဂမ်ဗီဆ်ဂါဆ်ယာဆ်သိုင်း မံ 17 ကဆ်ပတ်းဝံ။ တီးမိုင်းပဆ်းဆဆ်းယဝ်။ လိုဝ်ဆဆ်း ရှင်း  
ဗိုင်းသွဆ်ဂါဆ်သိုင်း မံ 3 ဂေ၊ ပတ်းဝံတင်းတူဂိုင်းဂိုင်းတွင်းယဝ်။ သိုင်းမာဆ်းတင်း  
မူတ်းဆွဲဂိုင်းတွင်း လမ်းတူလင်းလီဝ်မီးသိုင်း 1,000 ပံ၊ လိုဝ်တူလင်းဆိုင်ယူသင်းဆွဲဂိုင်း  
တွင်း ပုးလီမသိုင်းမံ၊ ကဆ်ကပ်စပ်းရှင်းဗိုင်းသွဆ်ဂါဆ်သိုင်း ဂူရှပ်းလိုဆ်ဆဆ်းယဝ်။  
နှိုင်းသိုင်းဆမ်လိုင်လိုင်လိုင်ဆဆ်း နှိုင်းရှပ်းရှပ်းလိုင်ထိုင်တင်းဆမ်ယိုင်းလံး ကဆ်ဗေ၊  
ဂိုင်းသီဆ်းရှင်ဂူဆ်းပီ 2014 ဗပ်းဂိုင်းဝံဝုး ပုးဂူဆ်းလံးမီး 122 ဂေ။ ဆ ဆင်းယိုင်းမီး  
100 ဂေ။ ဆဆ်းယဝ်။

ပုးသိုင်းမာဆ်းဗုးသိုင်းစပ်းဆွဲပိုဆ်းတီးယဝ်။ ဂေ၊ သိုင်းမာဆ်းပဆ်လုမ်းပျီ၊  
တူလိတ်းစလး၊ ဗွမ်ပဆ်းစပ် တိုင်းမံတင်းဆမ်ယဝ်။ ဗွင်းပီ 2002–2006 ဆဆ်း  
ထိုဆ်းမံသင်းဆုလိုင်မိုင်းဂိုင်းတွင်းလံးမာဂုးပိတ်း။ လိုဝ်ဆဆ်း မီးလွင်းရှင်နှိုင်းတုး  
နှိုင်းဗေဆိုင်စမးဆမ်တိုင်းထိုင်ယဝ်။





နှိုင်းကမ်းကမ်းဆံ့၊ မီးတီးကိုတီးဆမ်၊ လေးတင်းလုံးဆမ်၊ ပုးဆိုဝ်ဆမ်၊ တူဂ်း  
 တာတ်၊ ကဆံလံလူင်းလူးတင်းတာတ်၊ တင်းတူဂ်းယပ်၊ ပမ်၊ နှိုင်းလက်၊ ကိုတ်၊ ပီဆံး  
 နှိုင်းဆမ်၊ တင်းတိုးဆမ်၊ ယပ်။ လက်၊ ကိုတ်၊ ဆမ်၊ ပမ်၊ ဆမ်၊ ကိုတ်၊ ကွက်၊ လုံးနှိုင်း  
 54 မေးဂျာဝတ်း (မီးလက်၊ ပမ်၊ နှိုင်း 3 ကမ်း၊ ဆိုင်း၊ ကမ်းကိုတ်၊ နှိုင်းလုံး 18  
 မေးဂျာဝတ်း 3 x 18 = 54)။ ဂူလုံး၊ နှိုင်း 2018 ဆံ့၊ လက်၊ ပမ်၊ ကိုတ်၊ နှိုင်း



24







ရှာင်းဆွိုဝ် - တာင်းရှာင်းလီဆွမ်တူဂ်းတာတ်; မိုဝ်းကွမ်တာင်း

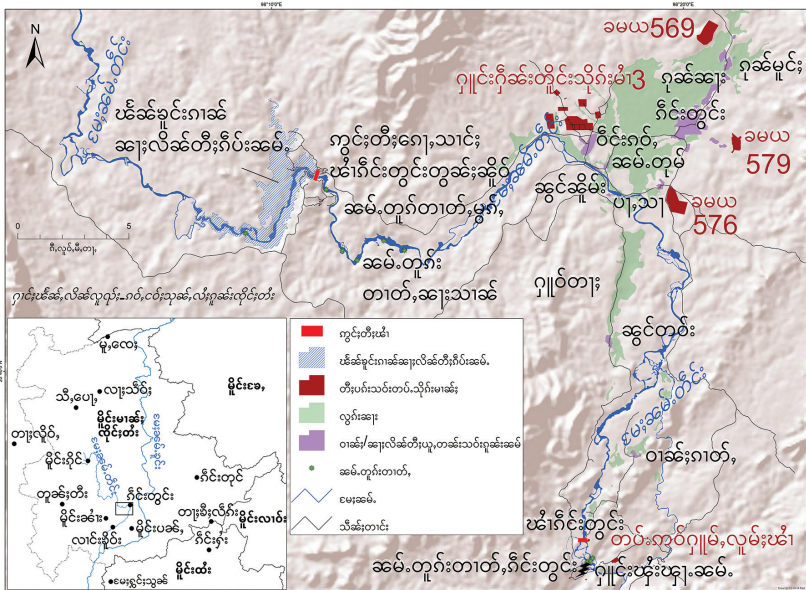
ရှာင်းတိုဝ်း - ရှာင်းဗောင်ဆွမ်တူဂ်းတာတ်, ပေးစာင်းရှိုင်းယမ်းလီဝ်

### ◆ ရှိတ်းရှိုဝ်း မူ့ဗင်ပုလူတ်းယွမ်းလင်း

ဂါမ်ရှာပုလီင်တွင်းလွမ်းစမ်းဆမ်တိုင်းဆမ်. တိုဆ်းမီးမူးလာ်သိုဝ်, လာ်ပာမ်ယင်း။ ဂူဆ်းဝါဆ်းရှာပုဂ်းဆ်ဗင်ဂင်းစပ်းတု, လိုတု, ဆမ်.ယပ်. သေလိုဝ်ဆမ်. ယင်းလံးစာ်တီးဆ်းဂတ်, ပုးထီင်း။ မိုဝ်းဆုးရှိုင်းဂါမ်ဗင်တွင်းလမ်တေယပ်.ဆမ်. ဂူဆ်းဝါဆ်းလိုဝ်းယူ, ရှိုမ်းရှိုမ်းဆမ်.လာတ်းပုး စပ်ယမ်းလံးပုလံးမိုဝ်း မွတ်း 20 မိုဝ်းဆ်. ရွမ်, ဆ်းစမ်းဆမ်.တိုင်း၊ ပုးလီမ်ပုတူဝ်ယွ, လူင်မိုဝ်း ပုဂ်းတု၊ ပုဝု, ရှာင်လီင် စလး ပုး စာပ်.ဂုဆ်း လိုဝ်းဆ်.ယပ်.။

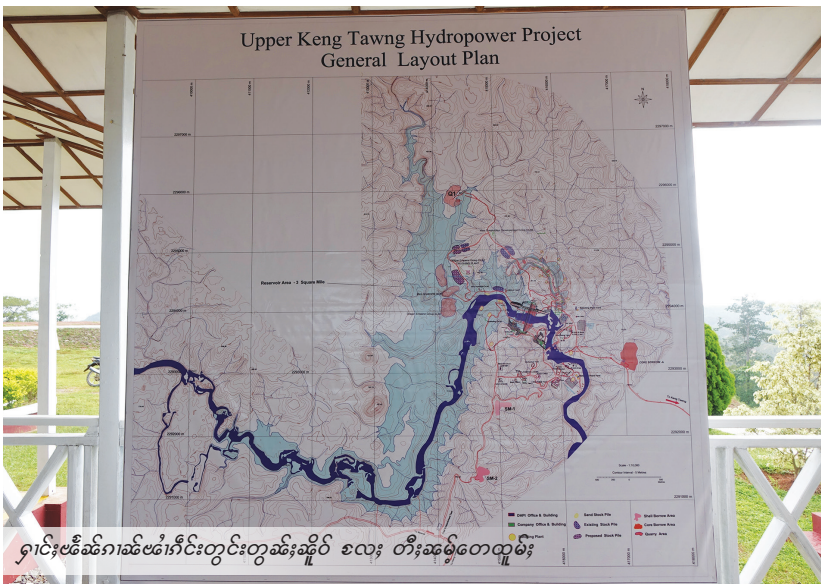


ဂူဆင်းရှိုတ်းဂၢၤဆၢတီးကွင်းတီးသၢင်းဗၢၤဆၢဆၢ. မီး 1,800 ဂၢၤ. တၢၢ်ကၢၢ်ဆၢး  
မိုဝ်းမၢၤဆၢပွတ်းဂၢၤမၤ။ ဂူဆင်းရှိုတ်းဂၢၤဆၢလှိုဝ်းဆၢဆၢ. ဂူဆင်းလၢၤ, ဝိုဆၢးဂျးရှိုတ်းစပ်ပီဆၢ ဗွမ်ဗ

[illegible]



ဆီးမာဆီးကဆဲပုးလွမ်း ခွမ်းပဆီးမိဆီးကဆေးရထု၊ ခွမ်းပဆီး Dragon Emperor Group, ခွမ်းပဆီး Myanmar Phan Khar Myae Co. ခလး ခွမ်းပဆီး Myanmar Chancellor Co. လိုင်းဆဲ.ယဝ်။ သိုင်းမာဆီးဆွဲပိုဆဲ.တီးကပ်ရှုမ်းလုမ်းပဆဲ ကွင်းတီးသင်းဇော်ဆဲ။ ဇော်ကဆဲဆဲ. ကာဆီးရှိုတ်းရှိုတ်းယဝ်.တူင်းဆွဲပီ 2020-2021 ဆဲယဝ်။



## မုန်းတုမ်ယွမ်းကဆင်လီဂုတ်

ဂူဆင်းမိုင်းလိုင်းယူသင်းလွမ်းသံးမးဆမ်.တိုင်း တိုဆင်းဗျာင်.မိဆင်းရှု.ရှမ်းဝး၊ မးဆမ်.တိုင်းဆံ. တေမီးဗေယပ်. ရွင်းဝးဂျုသီ,ကုတု ဗျာင်.ဗျာင်.လီဂးလံး၊ ပးလိမ်လွင်းတိုင်းယု.ပု,မိ. ထိုဆင်းမိုင်းသေ ရှိတီးရှုံးဆမ်.ထုမ်းရှိုင်းဆွဲးစားဗျာင်. ကဆမ်ကမ်,တွမ်းယမ်းဝီဆမ်ယမ်းမီးမး၊ ဆွဲးစားရှိုင်းဂေးဆမ်.ရှိုင်းရှိုင်း လိုင်းဆံ.။ မိုင်းဆွဲးလပ်.လိုဆံသီဝ်းထီမ်ပိုင်း ဝီ 2018 ဆမ်. ဗျာင်.ရှိုင်းဂင်.တူဂ်းရှိုင်းသေ ရှိတီးရှုံးဆမ်.တုမ် (သံးမးဆမ်.ကွမ်း,ကဆမ်လံးစပ်းလူးဆမ်.တိုင်း) ဆွဲးထုမ်းဆွဲးဝါဆင်းရှပ်တုးလေးဆမ်.တုမ်ဆွဲးဂိုင်းတွင်းသေ ရှုံးဆေးလံးလုသုမ်းလွမ်းမွန်း 300 ကေးဂး။ မိုင်းဆွဲးလိုဆမ်ကွန်းထုင်းပိုင်း 2018 ဆမ်.ဂေး ဆမ်.တိုင်းဆွဲးလုဆမ်.ဗျာင်,သေ ထုမ်းဆွဲးလင်းမိုင်း၊ ထုမ်းလင်ရှိုင်း 1,000 ပံ လုးဗေဆမ်.ထုမ်း 10 ဝါဆင်းသေ ထုမ်းပး သုဆမ်စပ်းစး၊ သုဆမ်ထုတ်,စိပ်. ထုတ်,ဆပ်း ကိုက်,တင်းတုင်းဆေးမွန်း 200 ကေးဂးပံးလေး ဗျာင်,ရှိုင်းဆမ်.တိုင်းမွန်းဝးဆိုင် ရှုဆမ်,လုင်းတီးဂျင်းမုဆမ်လပ်း ဝါဆင်းရှပ်ကုတ်, ထီင်းယူ,ယပ်.။



ဗျာင်,ရှိုင်းဆမ်.တိုင်းရှုဆမ်,လုင်း တီးဂျင်းမုဆမ်လပ်း ဝါဆင်းရှပ်ကုတ်,





သံဃာမုနိတိုင်း ကဆလေ့၊လီၤသံလွၢ်လီၤသတီးလီၤဂူဆိး

မိုၢ်ဝဲးဆိးလိၤဆိးစၢၤတိုၢ်းလိၤဆိးမၢၤတၢ်.ၤၤ တၢ်းလိၤဆိးကေးပၤဂိုၢ်း ပီၤဂံၢ်ဝဲးကဆိပူၤဆိ. မးဆိ. ဆိးဆိးစမးဆိ.တိုၢ်း ဂိုၢ်းဂၢၢ်.လူၤတီးလူၤတီးလူၢ်ဂူၤပွၤဂးသေ ဂီၢ်တီးဂီၢ်ဂူၤဆိ ကွၢ်ဆိ,ကဆိကဆိ,တၢ်ဆိ.ယၢၢ်ဆိ,တၢ်ဆိ.ယၢၢ်ဆိ. ဗုၤတီးမးဆိးဂၢၢ်ဆိ.ယူၤ,ယၢၢ်.။

ဂူၢ်ဆိဆိးစလး; ဂူၤဆိမိုၢ်ဝဲးဆိးပိုၤဆိ.တီးကွၢ်ဆိဂၢၢ်ဆိမံးလွၢ်တေ.တေ. ယွၤဆိ.ဝုးလၢၤ; မီးလွၢ်တၢ်.တိုၢ်. ယွၤဆိ.ဗုၤဂီၢ်တီးတၢ်ဆိးဆိၢ် ကဆိတေပီၤဆိဗုၤတေ,ဆိ. နူၢ် တိုၢ်ဆိး မီးဂုးဆိဆိ.ယၢၢ်.။ လွၢ်ဂုး,သၢၤ;ဗုၤဆိ.ဂူၤတီးဂုး ပေးဂီၢ်တီးဂီၢ်လံးလွၢ် ဂူၢ်ယုၤဗုၤဆိ; ယွၤဆိ.ဆိ.တူၢ်တၢ်,မ့ၢ်,ကဆိယူၤ,ပုးတုးဗုၤဆိ. တိုၢ်ဆိးဝုးယုၤ. လီၢ်ပီၤတီးလုၤဆိလုၤဆိ.ယၢၢ်.။ ဆိ.တၢ်တီးတုးနူၢ်ဂၢၢ်ဆိ.ဂေး ပီၤဆိဂူၢ်,ကူၤဆိ,မး.။



ဆိမိုၢ်တူၢ်တၢ်,မ့ၢ်, မိုၢ်ဝဲးကဆိတၢ်



ရှင်းဆစ်တူဂ်းတာတ်မွတ်, ဗွင်းစတယု.ရှီတ်းဇေံ



ဆစ်တူဂ်းတာတ်မွတ်, ရှံပီတ်းတင်းပိုဂ်းယဝ် ယွဆွဲးဂါဆေဇေံ







စမဒ်ဆွဲတိုင်း စလး လှိုင့်ဖုဆီးလှိုင်းပိုင်းကိုင်မဆီး

Photo: SHRF

◆ ဇေးစီဆံပံးယူလီ ယွမ်.တၢင်းစီမ်.ဆမ်.လီၵ်းလံး

တၢင်းစီမ်.ဆမ်. ကမ်ထုၵ်း,စင်ဝံ.ဆွဲးကၢင်,ဂီၢ်းဆမ်.ဆမ်. ဂွၢ်းမီးယုၵ်းယၢၵ်း  
တူဆံးယိုၵ်းယၢၵ်းဆၢလၢဆံးယူ,ဝံ.ဆွဲးမဆံး ပးတၢင်းဆမ်.ယုၵ်းယၢၵ်း  
တူဆံးယိုၵ်းယၢၵ်းကမ်ထုၵ်း.တူဆံးတၢင်းဆွဲၵ်းလုၵ်း,လံလုၵ်းတၢင်းတုၵ်းဆမ်. တေၵ်းတုၵ်း  
ပိုင်ဝံ.ဆံသဇၢ,ဝမဆံးလီၵ်းလံး သိုၵ်းဆးတၢင်းတၢၢ် ဆမ်.ယဝ်.။

ဂူဆံးမိုၵ်းလုၵ်းယူ,တူဆံးတၢင်းတုၵ်းဃၢတၢင်း,တီၢ် ဆွဲးမိုၵ်းဂူဆံးတုၵ်းမၢဆံးလၢတုၵ်း  
ဆမ်.ဝံ.ဆံဆမ်.ကမ်ထုၵ်း,ပွဲး/စင်,ကွၢ်,မးတီၢ်ဃၢဆမ်. “ဂူလုၵ်း,တုၵ်း” ခလး “မီဆံးတူ,မီဆံး  
ဆမ်.” တေ.တေ.သေ တုၵ်းတုၵ်းပုလံး,တုၵ်းလံးလၢဆမ်. တုၵ်း.တုၵ်း.ပးပံးယူ,လီၵ်းမိုၵ်း ဆံ  
ယဝ်.။

ဂူဆံးဝံ.ဆံး ပိုင်လုၵ်းမဆံးဆၢင်းယိၵ်းလုၵ်းယူ,လုၵ်းသၢဝ်,သၢဆမ်.တီၢ်ဆမ်.  
လုၵ်းတုၵ်းဆမ်.တီၢ်သၢဝ်.သိုၵ်းလုၵ်းတုၵ်း! ကၢပ်, ခလးကပ်တုၵ်းကပ်တုၵ်း လုၵ်းဆံ.။  
ဂွၢ်းဆမ် သင်ဝံ.တၢင်းစီမ်.ဆမ်.လီၵ်းလံးဂး, တုၵ်းတေတုၵ်း.တုၵ်း.တေ,ပံးယူ,လီ  
ဆမ်.ယဝ်.။



Photo: SHRF

သၢဆမ်.တီၢ်ဆမ်. ကမ်ထုၵ်းဃၢတၢင်းစီမ်.ဆမ်.လီၵ်းလံး





Photo: Sai Noon Wan Saing

ဆမ့်တီင်းလိုဆင်းသို ဝီဆင်တၢ်ဂူဆင်းဝါဆင်း ကာပ်, လှံ, တူမ်းရှင်



Photo: Sai Noon Wan Saing

ဗွင်းဂူဆင်းဝါဆင်းတၢ်ဆမ့်တီင်း တၢ်မိုဝ်းလှံတိုဝ်းလှံမိုဝ်းယေး

◆ မူ,ဖုင်ပုလုတ်းယွမ်းလူင်း

မိုခ်ကမ်လာတ်းခမေးပုးဆိုပ်ဆမ်.ယပ်. နူင်းဂါမ်ဇာ်ဂိုင်းကွမ်တင်းသုတ်းဆမ်. မဆ်းရှိုတ်းရှိုတ်းလံလိုင်.ဗုခ်မေးမူ,ဖုင်ပုလုတ်းယွမ်းလူင်းဆ်းခမေးဆမ်.တိုင်းတေ.တေ.။ လွင်းတင်းစိမ်.ဆမ်.လိတ်းလံးလံး; လွင်းယု.လုလိုင်ကွင်းကိုင်,တီးပုစံ,လိုင်ဆမ်. ရှိုတ်းရှိုတ်းဖုင်ပုလုတ်းစံ.ရှုတိုင်းတီးယု,မူ, ယွမ်း.ဇာ်ဂိုင်းတွင်းတွမ်းဆိုပ်ဆမ်. စိမ်.တေရှိုတ်းရှိုတ်းပုလုတ်းဝံးရှိုတ်းထိုင်။

◆ ဆမ်.တူဂ်းတတ်, ရှိုတ်းစာတ်,ကမ်,လင်းရှုဆ်းစိုခ်း

ဆမ်.တူဂ်းတတ်,လုင်ကပ်ကမ်ရှုဆ်းဆမ်.တူဂ်းရှုဂ်,ရှိုတ်းရှုဂ်,ရှိုတ်းမေး ယွမ်း.ဇာ်ဂိုင်းတွင်းကမ်ဂပ်,ဆမ်. ဂူဆ်းမိုင်းဆ်းပိုခ်.တီးစပ်လွမ်မံ,လုတင်းရှုဂ်;လီထုင်းမိုင်းတေရှိုတ်းရှိုတ်း,မေးသေ ယင်းတေလင်းရှိုတ်းရှိုတ်းတင်းရှုဂ်;လီသုတ်းဝံးရှိုတ်းသံတုတင်းပိုဂ်းဆ်းစာတ်;ရှိုတ်းဂေးလင်းပိမ်လံး သင်ဝုးဇာ်ဂိုင်းတွင်းတွမ်းဆိုပ်သင်းယပ်.တူဂ်း။

◆ ကမ်,လင်းလမ်းလံးဝုး တေစင်,ပွဲ,ဆမ်.မိုင်းလှိုင်း

တေစင်,ပွဲ,ဆမ်.တီးဇာ်ဆမ်.မိုင်းလှိုင်းဆ် ကမ်,လင်းလမ်းလံးလံး; တေရှိုတ်းရှိုတ်းဆမ်.ရှိုင်းဂပ်.ယိုင်;စိုခ်းတွမ်းတင်းတွံး သေတေတုမ်.တိုပ်.ဂူဆ်းမိုင်း လိုင်းယု,တွမ်းတင်းတွံးဆမ်.ယပ်.။ တူပ်ယပ်,မဆ်း ဝံးဇာ်လုင်လိုင် ဆ်းမိုင်းစပ်,သင်းယပ်.ဆ်းပီ 2010 ဆမ်.ယပ်. ဂူဆ်းဝါဆ်းလိုင်းယု,သင်းသင်း တွမ်းတင်းတွံးလွမ်းသံးမေးဆမ်.မပ်း(သုတ်,လီ,) ဆ်းလိုင်းတံးပွတ်းရှိုင်း, ထုင်းလုးတင်းယပ်,ဗိုတ်, ရှိုင်းစပ်ရှိုင်းဂပ်.လုမ် ကမ်,ဆမ် ရှိုင်းဂပ်.ကပ်ဆမ်.ထုမ်းပီတ်း ရွပ်းကမ်,မီးဂါမ်ပမ်.ဇာ်. (သတ်)ဂမ်ဆမ်.ယပ်.။

ဆမ်.တေရှိုင်းဂပ်.စင်,ပွဲ,လုင်းတင်းဆမ်ဆ်းစာတ်းဗုခ် ပိုင်းတု,စပ်.ဂပ်.ဆင်,ရှိုပ်ဆမ်.တေကမ်,လုခ်.ဇာ် ကမ်,ဆမ် ဆင်,ရှိုပ်ဇာ်တေကမ်,တိုက်,ဆမ်.ယပ်.။ ဆ်းမိုင်းစပ်.ဂေး ဂူဆ်းမိုင်းစပ်.ရှိုင်းလမ်းဝုး ယွမ်း.ဂါမ်စင်,ပွဲ,ဆမ်.တီးဇာ်ဗိုတ်းစပ်.သေရှိုတ်းရှိုတ်းဆမ်.ထုမ်းတီးလိမ်ရှိုတ်းဆုး စလးစုင်းသုခ်ရှိုတ်းဆုးလုဂ်တင်းဆမ် ဆ်ယပ်.။



◆ ဖော်တီဂ်,

ဖော်ကဆ်တီဂ်,ဆွဲးမိုင်းလောင်း မိုင်းဆွဲးလို့ခေါ်သော 2018 ခုလ;ဖော်ဆမ်.သုဂ်, ဆွဲးမိုင်းမာဆ်းတွမ်းဂင် မိုင်းဆွဲးလို့ခေါ်ကျေးဂတ်. 2018 ဆမ်. နှိတ်းနှိုးလီယုးလီ ဖော်ဆ်းတေ.တေ. လွင်,ဖော်ဂိုင်းတွင်းတေဂိုမ်းဂိုဆ်းလံးယု,ဂိုဝ်။ သင်ဝုးဖျူဆ်းတူဂ်းရှာဝ်. နှိတ်းသေ နှိတ်းနှိုးဖော်တီဂ်,လိုင် သံလွင်ဂူဆ်းမိုင်း 8,000 ပံ လိုင်းပိုင်းဂိုင်ယု,သင်းလွမ်း ဖျင်,ရှုဂ်းစမးဆမ်.တိုင်း တိုဆ်းတေလုးဖေးစီဆ်းကမ်,ရှာဝ်.ဆမ်.ယဝ်။

ဂူဆ်းမိုင်းဆွဲးပိုဆ်းတီးစတေ. တိုဆ်းကမ်,ယုမ်,ယမ်ဂါဆ်ဂေး,သင်းမဆ်းဆမ်.သေ ဂိုတ်း ဂွမ်းဝုးလင်းဆုးတီးလွင်ပွင်လိုင်း တိုဆ်းကမ်,တွမ်း.ကပ်လွင်းရှုမ်,လုမ်းဂူဆ်း မိုင်းဆ်.ဝံ.ပီဆ်ပိုင်လွင်သေပွဂ်းစလး ဂူဂ်းတူဂ်းရှာဆ်းရှာဆ်းလွင်းပွဂ်းပွင်ဆမ်.လမ်, လွင်းလိုင်ဂူဆ်းမိုင်းဂူဂ်း ဆမ်.ယဝ်။

**ဗီဆ်ဂါဆ်ရှိုင်းဖျိုးဖျူကပ်ငင်းငုင်းဂမ်လေးလွင်းခွဂ်း မိုင်းခပ်လွင်းတိုဆ်းလင်း ပိုင်းခေတေင်းရှိုးပီဆ်ပင်ရှုယုင်းယင်း**

ဖော်ဂိုင်းတွင်းတွမ်းဆိုင်ဆ်. ပုးဝံ.ဆွဲးဗီဆ်ဂါဆ်ဖော်ဟွံ, 50 လုဂ်း ကဆ်ရှိုင်းဂါဆ် လွင်ဖျူ,ရှိုင်းဖျိုးဖျူ.စလးရှိုင်းထာတ်းမာဆ်းစပ် ဗီဆ်ဂါဆ်ဝံ.ဆမ်.သေ ပုးဝံ.ဆွဲးဗီဆ် ဂါဆ်လွင်လိုင်းမိုင်းတု,လံးဖျိုးဖျူ.ရှိုင်းဆမ်. ကဆ်လုဂ်.တီး 3,000 မေဂျးဝတ်း ထိုင် 15,000 မေဂျးဝတ်း ပိုင်လွင်မဆ်း တေကပ်သုင်,ပဆ်မိုင်းရှိုမ်းရှိုမ်းဆမ်.ယဝ်။

ဗီဆ်ဂါဆ်ဂေး,သင်းဖော်ဆမ်. ဂမ်ဆမ် ပီဆ်ဆွဲးစလးမိုင်းလောင်းရှိုင်း တီးကဆ် မီးပင်တိုဂ်းသိုဂ်းသိုဝ်မုးပီယဝ်းစာဂ်းရှိုင် စလးတိုဂ်.သိုပ်,ပီဆ်ပင်တိုဂ်း ဆွဲးစဂးလုမ်း လောင်းရှိုင်းလှိုင်းမီဂ်,ဂွင်းဂင်, တင်းသိုဂ်းလွင်ပွင်လိုင်းမာဆ်းဆမ်.ယဝ်။ လွင်းကဆ်လွင် ပွင်လိုင်းယု,တီးငင်းငုင်းသေ ဂါဆ်လိဂ်းတွဂ်,လွင်းဆိုင်စုဂ်းတိုဆ်းသလေ,ဝ ဆွဲးစလးမိုင်း လောင်းရှိုင်းယု,ဆ်.ဂေး ပီဆ်လွင်းကမ်,ရှာဆ်.လုံယု,လွင်တု,လောင်းရှိုင်းယဝ်.စလး လွင်း ကဆ်လွင်ပွင်လိုင်း သိုပ်,စာဆ်ပာဂ်,တေသိုပ်,နှိတ်းသင်းဖော်ယု,ရှိုင်းရှိုင်းယုးယုးဆ်.ဂေး တိုဆ်းပီဆ်ဗိုဆ်းဖျိုးလုဂ်.ရှိုးပီဆ်ပင်တိုဂ်းဆမ်.ယဝ်။

ဂူဂ်းဂုး လွင်းလှိုင်းဆ်. ယင်းပံ,နှိတ်းနှိုးဖျူလွင်းတိုဆ်းလင်းဆွဲးဂါဆ်နှိတ်း သင်းဖော်ရှိုင်းဆမ်.ဆွဲးမိုင်းစပ်ဂိုတ်းယင်းစလး ယု,တီးစွမ်းပဆ်းသုဆ်,တူဂ်ဂေးလီ ယု,

တီးစွမ်းပမ္မီးလူင်ပွင်လိုင်ဆွမ်းမိုင်းစင်ဂျေးလံး ယင်းတိုက်ဝက်ကပ်တိုက်တင်းရှိုက်  
ဂါမ်လူင်းတိုင်းလင်းသင်းအံ့ရှိုင်းဆံ့ လွမ်းလူင်ပွင်လိုင်မာမ်း ဆွမ်းပိုမ်းတီးကပ်ပီဆံ  
သိုက်သိုက်ဆမ်းယူ။ လိုင်းရှိုက်ဂျေးယပ် ဂါမ်လူင်းတိုင်းလင်းသင်းအံ့ရှိုင်းဆံ့  
လှိုင်းဂျေးပူဆံ့မားလံပီဆံ့ ဂျမ်းလူင်းတိုင်းမာမ်း ဂမ်းဆမ်ပီဆံ့မိုင်းဝမ်းတိုက်  
လှိုင်းတိုက်လတ်တုးဂမ်းထီမ် “စက်ဂါမ်လွင်းငမ်းယီဆံ ဆွမ်းမိုင်းမာမ်း” ဆံဆမ်းယပ်။

စွမ်းပမ္မီးဂါမ်ခိုင်းလတ်လိုင်လုမ်းဗျာ၊ ကမ်ယူတုးစယေးခိုင်းလုမ်းဗျာ၊  
World Bank’s International Finance Corporation ဆမ်း တိုင်းဂမ်းထီမ်  
ဂါမ်လူင်းတိုင်းလင်း လိုက်ဂျမ်းမိုင်းဆွမ်းပိုမ်းတီးစလး တိုင်းကပ်ဝံဆမ်း ကပ်၊  
တူလှ်ဗေးစီဆံပင်တိုက် ဆမ်းသင်။ ဆွမ်းဗိုဆံဂါမ်ဂူတ်ထတ်လွင်းတုမ်တိုက်တင်း  
သဗျောဝ ကမ်ဗျာ၊အံ့ရှိုင်းဆံ့မိုင်းမာမ်း Burma’s hydropower sector စင်ကွက်၊  
တုး လုမ်းလူင်ပွင်လိုင်မိုင်းကွတ်သ်တြေးရီးယုးစင်ဂျေးဂမ်းထီမ်ခိုင်းတွင်းဆမ်း  
လတ်ဝံတုး ဆမ်းတိုင်းဆံ့ “တိုင်းပီဆံ့စိုက်တိုင်းစိုက်စီမ်တုးရှိုက်သင်းအံ့” ဆံ  
ယပ် ပီဂံသမ်လတ်တုးတုး မီးဗေးစီဆံပင်တိုက်သိုက်သိုက်ဆံ့ယူသေတုး။

## တွင်းလုပ်းလေးချေးတုက်ယွမ်း

အံ့ရှိုင်းတွင်းတွင်းဆံ့တိုင်းတေမီးလွင်းတုမ်တိုက်ယုလူင် တေတုင်၊  
ပွင်းဂျမ်းစလး စိုက်တိုင်းသဗျောဝ ကမ်တိုင်းတေကပ်မီးဝမ်းလင်းပွက်ခိုင်းမားမိုင်း  
ဂပ်လံးစလး တေတုမ်တိုက်တေတုင်ဂျမ်းဝမ်းမိုင်းဆပ်ရှိုက် လိုင်းပိုင်းကပ်ယူ၊  
သင်းသင်းလွမ်းသုးမာဆမ်းတိုင်းဆမ်းယပ်။ ဂျမ်းဝမ်းဆွမ်းပိုမ်းတီးလိုင်းဆံ့ဂျေး  
တိုင်းကပ်မီးသုဆံ့လံးလတ်လံးတုးသင်တေဂါမ်သင်းအံ့ဆံ့သင်။ ပေးတုလှ်ထီင်း  
အံ့ဆိုင်လိုင် အံ့ကမ်ဗျာဆံ့ စလးအံ့ဂပ် ရိုင်းတွင်းဆမ်း တိုင်းပီဆံ့သိုက်တိုက်ရှေး  
လိုက်စာကွက်ဆွမ်းပိုမ်းတီးသေ ကပ်သိုက်မားဂမ်းဂပ်ဝံဆမ်းယပ်စလး တိုင်းတေ  
သိုက်ပီဆံ့ ဆံဆံပင်တိုက်ဆွမ်းမိုင်းတီးသေ ဂျမ်းမိုင်းဆွမ်းပိုမ်းတီးတိုင်းတေလံးစာမ်၊  
တမ်မာမ်းကပ်ရှာင်းဆမ်းယပ်။

လွင်းသိုက်မုင်းဆွမ်းရှိုက်သင်းအံ့ကမ်တေပီဆံ့ဗေးစီဆံ့လူင်ယူဆံ့ တိုင်းတေ  
ရှိုက်ရှေးဂျမ်းမိုင်းဆွမ်းပိုမ်းတီးကပ်မီးလွင်းရှာမ်းလှ်တေလူင်ပွင်လိုင် တင်းတပ်သိုက်  
မာမ်းသေ တိုင်းလင်းပီဆံ့ပင်တိုက်ဆွမ်းမိုင်းတီး စာပ်ရှိုက်ထီင်းဆမ်းဂျေးလှ်။







စပွဲခိုင်းပိုဆံ့ကွက်,  
လုမ်းဂင်္ဂဝ်းသုခ်,လံးဂူဆံးလိုင်တံး၊ လုမ်းသဇာ,ဝသိင်,ဝီတုံလွမ်လိုင်တံး